

# 13 Pesca

**E**n este capítulo se muestra las principales variables de la actividad Pesquera, que comprende desembarque o extracción, transformación y comercialización de productos pesqueros tanto de origen marítimo como continental. Se incluyen datos referidos al desembarque de recursos de origen marítimo para consumo humano directo, destinado a la elaboración de enlatado, congelado, curado y para el consumo en estado fresco; asimismo, se incluye estadística de la pesca destinada al consumo humano indirecto, que muestra información sobre el desembarque de anchoveta y otras especies para la elaboración de harina y aceite de pescado; así como, la extracción de trucha.

También, se considera la transformación de los productos pesqueros, según giro industrial, la producción de enlatados, congelados y curados de pescados y mariscos, producción de harina y aceite crudo de pescado, venta y consumo interno por tipo de utilización, el ingreso de productos hidrobiológicos a los terminales pesqueros. En otra sección se presenta la exportación de productos pesqueros, según giro industrial y país de destino. Finalmente, se incluye estadística de la infraestructura pesquera, la biomasa estimada de las especies pelágicas, y los dispositivos legales de la veda de anchoveta.

Las fuentes de la información son: Oficina General de Tecnología de la Información y Estadística del Ministerio de la Producción, el Instituto del Mar del Perú - IMARPE y la Sociedad Nacional de Pesquería.



13.1 PRINCIPALES INDICADORES DEL SECTOR PESQUERO, 1997 - 2008

Año	Valores a Precio Constante de 1994 (millones de nuevos soles)			Volumen de la Pesca Marítima (Miles de TMB)		Producción de Harina de Pescado (Miles de TMB)	Venta Interna (Miles de TMB)		
	Producto	V.A.B	Estruct %	Desem- barque	Transfor- mación 1/		Consumo Interno		
						Pesquero	PBI-Sector Pesquero	Total	Total
	Interno								(kg/hab)
1997	117 294	573,7	0,49	7 838	2 151	1 597	683,3	518	20,9
1998	116 522	497,0	0,43	4 310	1 078	832	479,5	454	18,0
1999	117 587	637,0	0,54	8 392	2 420	1 770	780,2	464	18,1
2000	121 057	703,5	0,58	10 626	2 990	2 242	790,4	537	20,6
2001	121 317	625,7	0,52	7 956	2 130	1 635	697,7	577	21,9
2002	127 407	663,6	0,52	8 741	2 171	1 839	509,5	496	18,5
2003	132 545	595,5	0,45	6 061	1 645	1 224	583,0	546	20,1
2004	139 141	778,6	0,56	9 574	2 534	1 971	592,2	546	19,9
2005	148 640	803,6	0,54	9 353	2 444	1 931	565,6	517	18,6
2006 P/	160 145	822,5	0,51	6 983	1 979	1 342	571,0	552	19,6
2007 E/	174 329	879,0	0,50	7 179	2 082	1 399	592,0	610	21,4
2008 E/	191 367	934,4	0,49	7 363	2 146	1 415	569,1	637	22,1

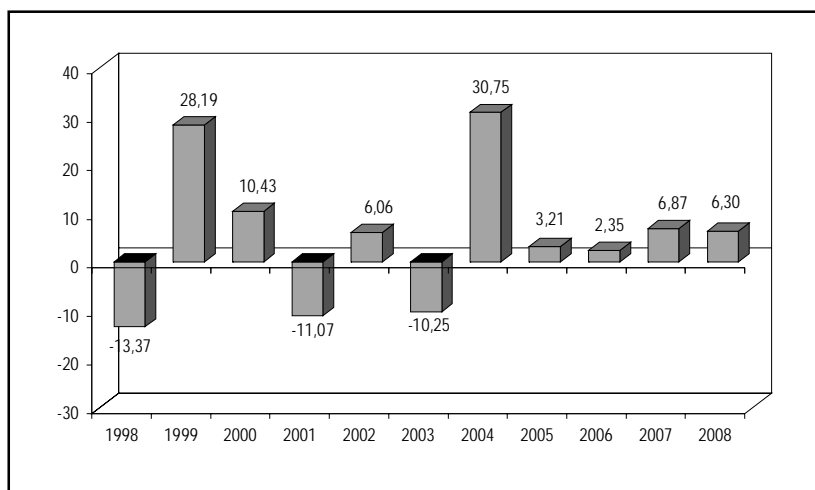
TMB = Toneladas Métricas Brutas.

kg = kilogramos.

1/ Incluye la pesca continental.

Fuente: Ministerio de la Producción - Oficina General de Tecnología de la Información y Estadística. Instituto Nacional de Estadística e Informática.

VARIACIÓN PORCENTUAL DEL VAB DEL SECTOR PESQUERO: 1998-2008



## A. DESEMBARQUE

13.2 DESEMBARQUE DE PRODUCTOS PESQUEROS POR UTILIZACIÓN, 1996-2008  
(Miles de Toneladas Métricas Brutas)

Año	Pesca Marítima										Pesca Continental			
	Total	Consumo Humano Directo					Consumo Humano Indirecto			Consumo Humano Directo				
		Total	Total	Enla- lado	Conge- lado	Cura- do	Fres- co	Total	Ancho- veta	Otras Especies	Total	Cura- do	Fres- co	Conge- lado
1996	9 517,2	9 486,9	715,2	213,9	222,5	28,8	250,0	8 771,7	7 460,4	1 311,3	30,3	16,9	13,1	0,2
1997	7 870,9	7 837,7	838,9	352,1	209,0	23,5	254,3	6 998,8	5 923,0	1 075,8	33,3	17,7	15,3	0,3
1998	4 347,9	4 310,3	614,0	218,2	128,6	18,1	249,2	3 696,3	1 205,5	2 490,8	37,6	23,1	14,2	0,3
1999	8 431,0	8 392,4	604,4	205,3	113,4	30,0	255,7	7 787,9	6 732,0	1 055,9	38,6	21,2	17,1	0,4
2000	10 663,9	10 626,3	713,9	223,0	140,5	33,1	317,2	9 912,5	9 555,6	356,8	37,6	18,3	19,0	0,4
2001	7 996,4	7 956,0	747,9	174,9	198,8	34,8	339,4	7 208,0	6 347,7	860,4	40,4	19,7	20,2	0,5
2002	8 774,6	8 741,4	584,6	60,2	184,0	32,0	308,3	8 156,8	8 082,9	73,9	33,2	16,5	16,1	0,5
2003	6 097,5	6 061,0	714,0	168,1	184,3	32,1	329,4	5 347,0	5 335,5	11,5	36,5	17,0	19,0	0,6
2004	9 618,5	9 574,3	763,6	82,9	307,0	29,7	344,1	8 810,6	8 797,1	13,5	44,2	20,3	23,2	0,7
2005	9 400,3	9 353,3	724,6	89,4	321,2	28,1	285,9	8 628,7	8 628,4	0,3	47,0	20,0	25,8	1,2
2006	7 027,7	6 983,5	1 087,9	233,4	480,4	29,4	344,8	5 895,5	5 891,8	3,7	44,3	13,4	29,8	1,1
2007	7 230,7	7 178,7	1 092,7	182,5	536,3	26,3	347,6	6 086,0	6 084,7	1,3	52,0	16,0	34,7	1,3
2008	7 423,3	7 363,0	1 196,5	200,4	646,7	28,2	321,2	6 166,5	6 159,4	7,1	60,4	15,8	43,2	1,4

Fuente: Ministerio de la Producción - Oficina General de Tecnología de la Información y Estadística.

13.3 DESEMBARQUE DE RECURSOS MARÍTIMOS, SEGÚN PUERTO, 2001 - 2008  
(Tonelada Métrica Bruta)

Puerto	2001	2002	2003	2004	2005	2006	2007	2008
Total	7 955 960	8 741 396	6 060 985	9 574 259	9 353 306	6 983 463	7 178 699	7 362 907
Zorritos	5 377	5 463	2 439	3 624	3 929	1 128	1 825	2 107
Máncora	11 049	8 838	1 486	1 900	7 410	2 297	2 899	4 655
Paíta	860 874	548 293	724 147	574 353	407 020	513 873	659 106	693 498
Sechura/Parachique	158 836	182 380	309 552	273 849	205 382	113 380	163 390	152 081
Bayóvar	255 188	213 596	359 484	460 464	302 063	153 551	196 008	169 833
San José	8 201	12 002	3 862	2 562	7 067	5 127	3 146	7 592
Pimentel/Santa Rosa	24 285	21 752	15 383	11 125	8 585	10 004	8 379	9 350
Chicama	717 171	655 044	1 161 457	1 226 885	575 440	697 587	821 412	719 997
Salaverry	624	149	-	1 186	3 425	5 083	2 264	1 089
Chimbote	1 600 227	1 204 714	860 538	1 632 309	1 326 799	988 673	1 072 047	1 026 373
Coishco	593 868	462 183	404 391	579 976	449 618	424 297	419 314	393 144
Casma	211 145	168 328	114 200	247 605	157 839	80 453	28 937	51 975
Samanco	121 567	48 858	63 330	185 655	179 287	153 155	131 775	143 657
Huarmey	235 896	213 431	157 032	309 797	255 961	173 012	155 712	203 033
Culebras	863	2 110	607	923	78 245	41 907	39 154	26 181
Supe/Vidal	352 199	405 176	154 393	506 586	632 956	356 334	337 642	391 531
Végueta	332 668	325 492	122 955	411 509	441 318	220 164	217 457	247 413
Huacho/Carquín	190 539	223 287	97 509	185 525	236 233	152 421	154 906	183 810
Chancay	583 121	714 683	253 468	752 896	788 198	496 253	432 570	425 423
Callao	366 959	462 702	282 767	645 421	629 268	469 953	476 124	517 122
Pucusana	27 209	26 546	8 422	8 371	9 024	13 072	8 231	14 049
Tambo de Mora	186 167	339 587	106 706	181 503	314 876	176 233	188 910	310 553
Pisco/San Andrés	511 164	877 515	341 247	272 709	967 611	500 299	371 439	509 619
Lomas	5 334	4 095	2 617	2 722	5 041	3 663	3 540	2 010
Atico	39 475	152 549	10 029	62 920	234 570	127 120	146 053	133 376
La Planchada	55 748	94 332	21 916	42 811	201 443	149 133	134 307	175 544
Mollendo	54 551	74 241	18 895	53 313	83 342	101 059	117 588	81 524
Matarani	69 156	171 183	41 443	54 222	127 789	100 440	131 234	112 562
Ilo	229 792	922 665	208 853	598 651	485 343	519 553	528 617	453 657
Otros	146 707	200 202	211 857	282 887	228 224	234 239	224 713	200 149

Fuente: Ministerio de la Producción - Oficina General de Tecnología de la Información y Estadística.

13.4 DESEMBARQUE DE RECURSOS MARÍTIMOS, SEGÚN ESPECIE, 2001-2008  
(Tonelada Métrica Bruta)

Especie	2001	2002	2003	2004	2005	2006	2007	2008
<b>Total</b>	<b>7 955 960</b>	<b>8 741 396</b>	<b>6 060 985</b>	<b>9 574 259</b>	<b>9 353 306</b>	<b>6 983 463</b>	<b>7 178 699</b>	<b>7 362 907</b>
<b>Total Pescados</b>	<b>7 823 088</b>	<b>8 540 594</b>	<b>5 827 435</b>	<b>9 237 754</b>	<b>8 991 699</b>	<b>6 482 581</b>	<b>6 655 123</b>	<b>6 745 514</b>
<b>Pelágicos 1/</b>	<b>7 492 653</b>	<b>8 344 573</b>	<b>5 725 839</b>	<b>9 105 041</b>	<b>8 846 310</b>	<b>6 379 061</b>	<b>6 528 190</b>	<b>6 618 310</b>
Anchoveta	6 358 217	8 104 729	5 347 187	8 808 494	8 655 461	5 935 302	6 159 802	6 257 981
Atún	4 175	5 967	9 592	4 628	12 080	11 429	4 080	3 840
Bonito	1 287	865	2 191	1 488	3 093	13 365	9 706	42 871
Caballa	176 202	32 698	94 384	62 255	52 895	102 322	62 387	92 989
Jurel	723 733	154 219	217 734	187 369	80 663	277 568	254 426	169 537
Perico	28 025	29 787	35 651	31 456	37 078	33 755	35 333	49 473
Samasa	137 098	6 022	5 914	4 080	308	-	7	8
Sardina	60 298	6 853	8 726	1 541	838	89	56	5
Tiburón	3 618	3 433	4 458	3 730	3 894	5 231	2 393	1 606
<b>Demersales 2/</b>	<b>142 335</b>	<b>62 579</b>	<b>19 986</b>	<b>49 907</b>	<b>40 976</b>	<b>35 545</b>	<b>40 552</b>	<b>44 185</b>
Ayanque (Cachema)	4 107	3 147	4 842	2 483	2 944	1 030	1 983	1 920
Cabrilla	2 001	1 522	1 820	1 270	857	712	1 318	1 499
Coco	4 167	1 886	1 591	2 395	854	880	1 353	1 234
Lenguado	313	256	466	413	243	302	204	153
Merluza	125 065	46 251	7 665	38 651	30 600	29 441	31 634	34 929
Raya	2 034	2 502	2 292	983	672	1 386	974	1 185
Tollo	4 648	7 015	1 309	3 712	4 806	1 794	3 086	3 265
<b>Costeros</b>	<b>51 725</b>	<b>53 019</b>	<b>48 833</b>	<b>40 978</b>	<b>38 128</b>	<b>26 960</b>	<b>43 494</b>	<b>47 580</b>
<b>(Pelágicos y Demersales)</b>								
Cabinza	3 293	5 606	5 385	3 532	3 046	2 141	2 451	3 429
Cojinova	3 192	2 192	1 472	2 361	867	261	630	764
Corvina	576	2	7	1 009	774	1 650	2 380	428
Chita	307	-	32	271	274	212	214	114
Liza	24 189	19 472	19 137	12 121	6 975	4 233	10 549	16 185
Lorna	3 295	5 242	6 244	4 736	6 001	4 200	6 530	9 399
Machete	9 085	8 929	8 018	5 527	9 856	3 483	4 984	7 037
Pejerrey	7 528	11 220	8 235	10 992	9 964	10 464	14 867	9 946
Pintadilla	260	356	303	429	371	316	889	278
<b>Otros Peces</b>	<b>136 375</b>	<b>80 423</b>	<b>32 778</b>	<b>41 828</b>	<b>66 285</b>	<b>41 015</b>	<b>42 887</b>	<b>35 439</b>
<b>Otros Grupos</b>	<b>132 872</b>	<b>200 802</b>	<b>233 550</b>	<b>336 505</b>	<b>361 607</b>	<b>500 882</b>	<b>523 576</b>	<b>617 393</b>
Quelonios	2	2	4	1	2	1	1	-
<b>Crustáceos</b>	<b>8 376</b>	<b>8 354</b>	<b>7 584</b>	<b>9 060</b>	<b>12 366</b>	<b>15 729</b>	<b>20 274</b>	<b>17 484</b>
Cangrejo	1 568	2 838	2 631	2 060	2 006	1 256	1 628	1 750
Langosta	62	20	24	6	175	43	2	-
Langostino	5 988	4 129	4 471	6 514	9 881	12 032	14 496	15 562
Otros	758	1 367	458	480	304	2 398	4 148	172
<b>Moluscos</b>	<b>116 870</b>	<b>184 022</b>	<b>216 031</b>	<b>318 636</b>	<b>341 192</b>	<b>481 433</b>	<b>490 581</b>	<b>583 690</b>
Abalón	522	686	658	2 906	3 529	1 734	2 535	2 769
Caracol	4 995	2 349	2 369	2 507	3 124	3 695	2 838	4 061
Choro	14 700	15 658	10 408	9 619	9 006	5 253	8 769	8 894
Concha de Abanico	2 359	7 732	14 653	15 476	15 185	18 763	24 768	19 618
Macha	-	85	-	-	2	-	-	-
Almeja	949	978	407	1 107	1 962	2 899	2 793	1 906
Calamar	18 738	6 490	27 441	12 481	10 205	9 093	14 769	4 654
Pota	71 834	146 390	153 727	270 368	291 140	434 261	427 591	533 414
Pulpo	635	1 415	1 429	1 270	1 077	606	1 695	2 921
Otros	2 138	2 239	4 940	2 902	5 962	5 129	4 823	5 453
<b>Equinodermos</b>	<b>2 114</b>	<b>2 245</b>	<b>2 066</b>	<b>1 388</b>	<b>3 033</b>	<b>281</b>	<b>1 932</b>	<b>2 438</b>
Cetáceos Menores	5	3	1	2	14	4	2	2
<b>Vegetales</b>	<b>5 505</b>	<b>6 176</b>	<b>7 864</b>	<b>7 418</b>	<b>5 000</b>	<b>3 434</b>	<b>10 786</b>	<b>13 779</b>

1/ Pelágicos: Son las especies cuyo hábitat de vivencia es la superficie del mar.

2/ Demersales: Son las especies cuyo hábitat de vivencia son las profundidades del mar.

Fuente: Ministerio de la Producción - Oficina General de Tecnología de la Información y Estadística.

**13.5 DESEMBARQUE DE RECURSOS MARÍTIMOS PARA CONSUMO HUMANO  
DIRECTO, SEGÚN PUERTO, 2001 - 2008  
(Tonelada Métrica Bruta)**

Puerto	2001	2002	2003	2004	2005	2006	2007	2008
<b>Total Nacional</b>	<b>747 930</b>	<b>584 581</b>	<b>713 978</b>	<b>763 645</b>	<b>724 602</b>	<b>1 087 920</b>	<b>1 092 670</b>	<b>1 196 433</b>
<b>Tumbes</b>	<b>65 312</b>	<b>54 254</b>	<b>30 970</b>	<b>54 568</b>	<b>90 640</b>	<b>67 529</b>	<b>60 371</b>	<b>56 581</b>
Acapulco	6 874	2 810	1 071	2 328	6 814	4 700	8 614	6 963
Caleta Cruz	33 543	28 632	18 798	35 188	110	11 706	42 045	38 415
Caleta Grau	810	350	148	3 790	52 226	59	197	71
Cancas	11 648	9 551	4 762	5 592	8 641	4 941	3 412	3 329
Puerto Pizarro	6 880	7 317	3 662	3 952	18 841	44 954	4 226	6 032
Punta Mero	180	131	90	94	79	41	52	103
Zorritos	5 377	5 463	2 439	3 624	3 929	1 128	1 825	1 667
<b>Piura</b>	<b>335 497</b>	<b>228 840</b>	<b>189 523</b>	<b>275 472</b>	<b>299 011</b>	<b>510 954</b>	<b>502 152</b>	<b>609 168</b>
Cabo Blanco	3 033	3 084	627	1 638	1 518	1 824	2 499	3 072
El Nuro	812	2 381	4 660	9 206	5 536	5 084	6 060	6 174
Lobitos	645	325	935	935	1 212	1 233	956	606
Los Órganos	4 590	4 000	3 339	1 984	4 891	3 066	6 250	3 868
Máncora	11 049	8 838	1 486	1 900	7 410	2 297	2 899	4 638
Negritos	307	313	1 060	1 205	1 558	1 344	1 146	762
Paíta	269 045	161 204	135 488	199 945	213 419	406 754	411 107	511 010
Parachique	9 654	13 894	8 902	6 495	5 914	15 125	13 096	12 813
Puerto Rico	-	-	-	-	7 888	10 181	8 948	15 517
Bayóvar	-	-	-	-	8 641	-	-	620
Talara	36 362	34 801	33 026	52 164	41 024	64 046	49 191	50 089
<b>Lambayeque</b>	<b>32 481</b>	<b>33 754</b>	<b>19 245</b>	<b>13 687</b>	<b>15 652</b>	<b>15 131</b>	<b>11 525</b>	<b>16 168</b>
Pimentel	1 789	2 204	4 126	3 942	3 297	2 876	4 953	6 057
San José	8 201	12 002	3 862	2 562	7 067	5 127	3 146	7 251
Santa Rosa	22 491	19 548	11 257	7 183	5 288	7 128	3 426	2 860
<b>La Libertad</b>	<b>8 314</b>	<b>9 583</b>	<b>3 975</b>	<b>4 317</b>	<b>5 201</b>	<b>1 927</b>	<b>2 697</b>	<b>2 729</b>
Chicama	2 092	1 309	1 238	430	888	-	-	1 198
Pacasmayo	2 453	3 943	1 233	1 099	888	358	897	773
Salaverry	3 769	4 331	1 504	2 788	3 425	1 569	1 800	757
<b>Ancash</b>	<b>127 231</b>	<b>56 379</b>	<b>150 849</b>	<b>94 620</b>	<b>76 233</b>	<b>176 902</b>	<b>184 714</b>	<b>196 116</b>
Casma	3 013	344	5 256	9 632	10 360	11 300	2 398	7 196
Coishco	58 668	17 839	71 546	36 870	22 310	67 860	88 218	90 872
Culebras	863	2 110	607	923	2 316	2 348	3 957	2 615
Chimbote	57 719	25 170	66 734	35 464	34 499	68 207	60 747	77 954
Huarmey	2 887	3 239	380	2 430	219	1 822	818	724
Samanco	4 081	7 677	6 326	9 301	6 529	25 365	28 576	16 755
<b>Lima</b>	<b>43 522</b>	<b>32 689</b>	<b>59 169</b>	<b>42 720</b>	<b>55 291</b>	<b>116 660</b>	<b>119 192</b>	<b>143 779</b>
Ancón	698	2 187	1 756	2 154	6 604	5 482	5 535	4 998
Callao	18 274	10 633	25 099	20 661	23 515	75 121	84 774	106 812
Cerro Azul	1 453	1 819	2 752	-	-	-	-	-
Chancay	3 078	3 358	1 695	392	1 741	2 332	2 633	1 938
Chilca	362	-	-	-	-	-	-	-
Chorrillos	904	359	201	209	528	222	2 110	451
Huacho	8 489	6 139	10 975	779	7 942	12 394	10 555	6 350
Pucusana	6 078	4 294	8 422	8 371	9 024	13 072	8 231	14 049
Supe/Puerto Chico	3 156	2 940	2 562	1 055	3 805	4 794	1 878	2 401
Végueta	1 030	960	5 707	9 099	2 132	3 243	3 476	6 779
<b>Ica</b>	<b>9 551</b>	<b>11 032</b>	<b>13 295</b>	<b>15 017</b>	<b>33 541</b>	<b>23 210</b>	<b>21 433</b>	<b>23 489</b>
Pisco	5 054	5 903	7 039	7 893	19 881	10 113	9 108	10 084
San Andrés	-	-	-	-	7 677	8 240	7 477	8 575
San Juan/San Nicolás	2 452	3 403	3 508	4 563	2 800	3 337	4 037	2 864
Tambo de Mora	2 045	1 726	2 748	2 561	3 183	1 520	811	1 966
<b>Arequipa</b>	<b>35 007</b>	<b>34 567</b>	<b>39 936</b>	<b>36 126</b>	<b>41 505</b>	<b>47 685</b>	<b>58 732</b>	<b>57 112</b>
Alico	4 627	966	1 228	1 161	1 132	8 053	6 928	1 270
Chala	2 301	1 503	715	438	414	338	461	450
Lomas	5 334	4 095	2 617	2 722	5 041	3 663	3 540	1 979
La Planchada	-	-	-	-	4 270	2 480	2 475	4 376
Mollendo/Matarani	19 010	25 144	30 309	28 007	26 979	31 971	42 922	45 842
Ocoña/Camaná	1 232	1 436	3 406	2 886	-	-	-	-
Quilca	2 503	1 423	1 661	912	3 669	1 180	2 406	3 195
<b>Moquegua</b>	<b>10 618</b>	<b>14 096</b>	<b>64 277</b>	<b>52 140</b>	<b>42 635</b>	<b>57 723</b>	<b>56 183</b>	<b>32 719</b>
Ilo	10 618	14 096	64 277	52 140	42 635	57 723	56 183	32 719
<b>Tacna</b>	<b>450</b>	<b>8 056</b>	<b>232</b>	<b>38</b>	<b>66</b>	<b>175</b>	<b>156</b>	<b>37</b>
Ite-Meca-Vila Vila	450	8 056	232	38	66	175	156	37
<b>Otros Puertos</b>	<b>79 947</b>	<b>101 331</b>	<b>142 507</b>	<b>174 940</b>	<b>64 827</b>	<b>70 024</b>	<b>75 515</b>	<b>58 535</b>

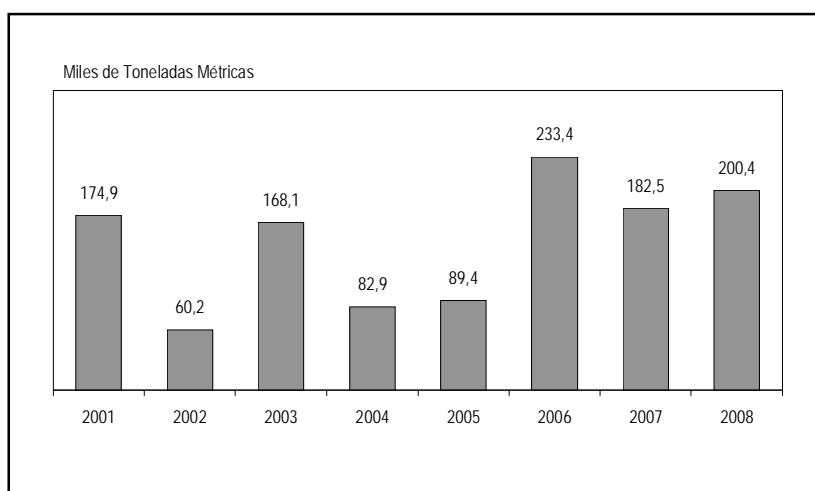
Fuente: Ministerio de la Producción - Oficina General de Tecnología de la Información y Estadística.

**13.6 DESEMBARQUE DE RECURSOS MARÍTIMOS PARA ENLATADO,  
SEGÚN ESPECIE, 2001 - 2008**  
(Tonelada Métrica Bruta)

Especie	2001	2002	2003	2004	2005	2006	2007	2008
<b>Total</b>	<b>174 910</b>	<b>60 187</b>	<b>168 147</b>	<b>82 906</b>	<b>89 359</b>	<b>233 359</b>	<b>182 490</b>	<b>200 391</b>
<b>Pescados</b>	<b>173 883</b>	<b>54 668</b>	<b>165 302</b>	<b>79 308</b>	<b>82 403</b>	<b>228 303</b>	<b>179 866</b>	<b>197 682</b>
Anchoveta	3 286	13 364	4 823	2 631	14 887	31 000	61 944	78 851
Atún	3 964	5 648	7 437	3 431	9 877	11 336	3 713	3 284
Bonito	-	-	3	-	-	1 011	197	4 635
Barrilete	-	270	97	12	1 460	252	20	448
Caballa	23 073	5 382	43 588	24 023	25 711	58 245	26 249	47 694
Jurel	93 147	17 506	98 970	45 954	20 481	122 904	82 910	58 864
Machete	2 783	4 851	958	1 439	6 883	1 089	1 866	3 120
Sardina	46 936	4 055	7 127	732	165	48	1	-
Otros Pescados	694	3 592	2 299	1 086	2 939	2 418	2 966	786
<b>Mariscos</b>	<b>1 027</b>	<b>5 519</b>	<b>2 845</b>	<b>3 598</b>	<b>6 956</b>	<b>5 056</b>	<b>2 624</b>	<b>2 709</b>
Caracol	33	22	-	-	96	6	41	13
Chanque (Abalón)	204	287	393	1 606	2 078	1 546	1 007	1 539
Choros	-	-	-	-	-	2	3	-
Pota	443	4 999	1 880	1 236	3 183	2 005	664	59
Otros Mariscos	347	211	572	756	1 599	1 497	909	1 098

Fuente: Ministerio de la Producción - Oficina General de Tecnología de la Información y Estadística.

**DESEMBARQUE DE RECURSOS MARÍTIMOS PARA ENLATADO, 2001-2008**



**13.7 DESEMBARQUE DE RECURSOS MARÍTIMOS PARA CONGELADO,  
SEGÚN ESPECIE, 2001 - 2008**  
(Tonelada Métrica Bruta)

Especie	2001	2002	2003	2004	2005	2006	2007	2008
<b>Total</b>	<b>198 824</b>	<b>184 049</b>	<b>184 260</b>	<b>306 977</b>	<b>321 221</b>	<b>480 381</b>	<b>536 319</b>	<b>646 682</b>
<b>Pescados</b>	<b>142 193</b>	<b>67 532</b>	<b>38 221</b>	<b>56 100</b>	<b>45 907</b>	<b>74 445</b>	<b>102 364</b>	<b>119 789</b>
Atún	9	-	445	367	1 034	36	11	553
Ayanque	1	-	-	-	-	-	-	-
Barrilete	-	47	16	12	837	-	-	932
Caballa	2 821	1 396	10 945	6 101	3 380	15 062	13 647	26 385
Cabrilla	6	-	1	-	-	-	-	-
Coco	-	-	-	-	-	-	-	-
Congrio	9	-	3	1	-	11	1	64
Jurel	5 356	17	6 445	7 149	2 259	14 520	33 449	28 716
Lorna	-	-	-	-	-	56	3	2
Merluza	114 437	41 244	4 008	26 285	23 279	25 189	28 359	26 358
Perico	3 437	4 131	8 919	10 483	7 558	8 681	10 283	17 032
Sardina	2 229	365	68	10	2	16	17	-
Tollo	-	-	-	1	9	-	3	10
Tiburón	201	165	72	3	4	-	127	107
Otros Pescados	13 687	20 167	7 299	5 688	7 545	10 874	16 464	19 630
<b>Mariscos</b>	<b>54 728</b>	<b>114 751</b>	<b>144 416</b>	<b>249 813</b>	<b>272 578</b>	<b>405 913</b>	<b>433 103</b>	<b>526 332</b>
Calamar	8 833	2 908	24 162	8 756	6 272	6 250	9 918	2 962
Caracol	1 033	697	1 137	681	1 654	1 627	750	1 565
Conchas de Abanico 1/	4 750	6 943	14 009	13 967	13 537	14 714	19 938	18 790
Langostinos	1 343	3 615	3 322	5 878	9 021	11 295	13 548	12 817
Pota 2/	37 120	98 722	98 386	216 761	235 630	365 729	379 557	484 153
Otros Mariscos	1 649	1 866	3 400	3 770	6 464	6 298	9 392	6 045
<b>Equinodermos</b>	<b>1 903</b>	<b>1 766</b>	<b>1 623</b>	<b>1 064</b>	<b>2 736</b>	<b>23</b>	<b>852</b>	<b>561</b>

1/ Incluye lo procedente de la Acuicultura

2/ No incluye la captura de las embarcaciones Calamareras de Bandera Extranjera

Fuente: Ministerio de la Producción - Oficina General de Tecnología de la Información y Estadística.

**13.8 DESEMBARQUE DE RECURSOS MARÍTIMOS PARA CURADO, SEGÚN ESPECIE,  
2001 - 2008**  
(Tonelada Métrica Bruta)

Especie	2001	2002	2003	2004	2005	2006	2007	2008
<b>Total</b>	<b>34 804</b>	<b>31 978</b>	<b>32 137</b>	<b>29 668</b>	<b>28 075</b>	<b>29 355</b>	<b>26 311</b>	<b>28 186</b>
<b>Pescados</b>	<b>30 472</b>	<b>26 090</b>	<b>24 667</b>	<b>22 436</b>	<b>23 301</b>	<b>26 164</b>	<b>17 039</b>	<b>16 024</b>
Angelote	-	29	-	-	-	-	-	-
Caballa	14 160	7 141	10 629	8 375	8 178	9 373	3 811	3 381
Cabrilla	10	14	17	17	16	-	43	20
Guitarra	-	58	33	28	28	20	-	23
Jurel	4 836	1 730	2 977	3 451	1 755	3 317	3 180	1 864
Liza	3 144	5 520	1 614	954	1 099	1 056	1 219	1 666
Merluza	768	65	57	53	56	52	59	3
Raya	519	3 974	1 780	238	218	299	387	420
Tollo	469	801	325	179	197	210	248	322
Otros Pescados	6 566	6 758	7 235	9 141	11 754	11 837	8 092	8 325
<b>Mariscos</b>	<b>2</b>	<b>1 504</b>	<b>176</b>	<b>314</b>	<b>248</b>	<b>73</b>	<b>59</b>	<b>55</b>
<b>Vegetales</b>	<b>4 330</b>	<b>4 384</b>	<b>7 294</b>	<b>6 918</b>	<b>4 526</b>	<b>3 118</b>	<b>9 213</b>	<b>12 107</b>

Fuente: Ministerio de la Producción - Oficina General de Tecnología de la Información y Estadística.

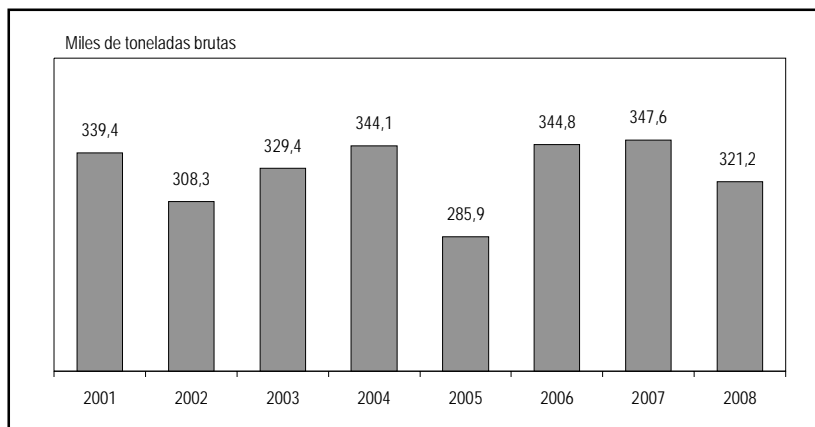


**13.9 DESEMBARQUE DE RECURSOS MARÍTIMOS PARA CONSUMO FRESCO,  
SEGÚN ESPECIE, 2001 - 2008**  
(Tonelada Métrica Bruta)

Especie	2001	2002	2003	2004	2005	2006	2007	2008
<b>Total</b>	<b>339 392</b>	<b>308 347</b>	<b>329 435</b>	<b>344 094</b>	<b>285 947</b>	<b>344 823</b>	<b>347 550</b>	<b>321 174</b>
<b>Pescados</b>	<b>268 510</b>	<b>235 489</b>	<b>252 239</b>	<b>269 296</b>	<b>211 384</b>	<b>258 125</b>	<b>269 825</b>	<b>245 544</b>
Angelote	510	448	294	182	154	37	63	68
Ayanque (Cachema)	4 106	3 147	4 842	2 483	2 944	1 030	1 983	1 920
Bonito	1 028	701	2 018	1 365	2 966	11 826	9 211	36 159
Caballa	5 614	12 142	28 585	23 329	15 626	19 642	18 680	15 529
Cabinza	3 188	5 606	5 376	3 516	3 044	2 141	2 451	3 429
Cabrilla	1 995	1 508	1 802	1 253	841	696	1 275	1 479
Coco	4 167	1 886	1 591	2 395	854	880	1 353	1 234
Cojinova	3 192	2 192	1 472	2 361	867	261	630	764
Congrio	545	1 016	512	562	1 037	802	423	334
Corvina	995	1 184	161	1 008	757	1 644	2 377	429
Jurel	107 596	85 441	108 140	130 377	56 168	136 827	134 887	80 093
Lenguado	312	255	466	412	242	301	204	153
Liza	24 173	19 382	17 495	11 165	5 876	3 166	9 318	14 514
Lorna	3 241	4 949	6 244	4 647	5 763	4 051	6 521	9 396
Machete	6 229	3 980	6 997	3 914	2 869	2 296	2 981	3 864
Merluza	9 794	4 899	3 600	12 313	7 265	4 200	3 216	8 428
Perico	24 533	25 153	26 354	20 654	28 965	24 699	24 919	32 288
Pejerrey	7 065	10 982	7 865	10 839	9 665	9 707	11 963	8 914
Raya	1 515	912	512	745	454	1 087	587	620
Sardina	2 649	915	1 064	553	430	25	38	5
Tollo	4 179	6 214	984	3 532	4 600	1 584	2 835	2 933
Otros Pescados	51 884	42 577	25 865	31 691	59 997	31 223	33 910	22 992
<b>Mariscos</b>	<b>69 707</b>	<b>70 691</b>	<b>76 178</b>	<b>73 971</b>	<b>73 779</b>	<b>86 119</b>	<b>75 069</b>	<b>72 079</b>
Almeja	540	971	313	499	813	714	1 368	1 025
Calamar	9 901	3 578	3 279	3 725	3 763	2 727	4 851	1 692
Cangrejo	1 412	2 654	2 433	1 893	1 913	906	1 263	1 639
Caracol	3 929	1 630	1 232	1 826	1 374	2 062	2 047	2 483
Concha de Abanico	1 521	789	644	1 509	1 648	4 049	4 824	828
Choro	14 654	15 654	10 337	9 581	9 006	5 251	8 766	8 894
Macha	-	85	-	-	2	-	-	-
Pota	34 269	41 272	53 297	52 122	52 131	66 473	47 311	49 172
Otros Mariscos	3 481	4 058	4 643	2 816	3 129	3 937	4 639	6 345
<b>Otras Especies</b>	<b>1 175</b>	<b>2 167</b>	<b>1 018</b>	<b>827</b>	<b>784</b>	<b>579</b>	<b>2 656</b>	<b>3 551</b>

Fuente: Ministerio de la Producción - Oficina General de Tecnología de la Información y Estadística.

**DESEMBARQUE DE RECURSOS MARÍTIMOS PARA CONSUMO  
FRESCO, 2001-2008**



**13.10 DESEMBARQUE DE RECURSOS MARÍTIMOS PARA CONSUMO HUMANO  
INDIRECTO, SEGÚN ESPECIE, 2001 - 2008**  
(Tonelada Métrica Bruta)

Especie	2001	2002	2003	2004	2005	2006	2007	2008
<b>Total</b>	<b>7 208 030</b>	<b>8 156 815</b>	<b>5 347 007</b>	<b>8 810 614</b>	<b>8 628 704</b>	<b>5 895 543</b>	<b>6 086 029</b>	<b>6 166 474</b>
Anchoveta	6 347 671	8 082 897	5 335 511	8 797 135	8 628 396	5 891 838	6 084 713	6 159 387
Caballa	130 534	6 637	637	427	-	-	-	-
Jurel	512 798	48 642	1 202	438	-	-	-	-
Merluza	8	-	-	-	-	-	-	-
Sardina	8 387	1 191	178	-	-	-	-	-
Samasa	136 512	6 011	5 837	4 077	308	-	7	-
Pez Volador	21 951	-	-	-	-	-	-	-
Otras Especies	50 169	11 437	3 642	8 537	-	3 705	1 309	7 087

Fuente: Ministerio de la Producción - Oficina General de Tecnología de la Información y Estadística.

**13.11 DESEMBARQUE DE RECURSOS MARÍTIMOS PARA CONSUMO HUMANO  
INDIRECTO, SEGÚN PUERTO, 2001 - 2008**  
(Tonelada Métrica Bruta)

Puerto	2001	2002	2003	2004	2005	2006	2007	2008
<b>Total</b>	<b>7 208 030</b>	<b>8 156 815</b>	<b>5 347 007</b>	<b>8 810 614</b>	<b>8 628 704</b>	<b>5 895 543</b>	<b>6 086 029</b>	<b>6 166 474</b>
Paita	591 829	387 089	588 659	374 408	193 601	107 119	247 999	182 304
Parachique	142 082	167 895	300 158	267 354	199 468	98 255	150 294	138 925
Bayóvar	213 129	198 763	345 617	440 787	293 422	153 551	196 008	169 213
Chicama	715 079	653 735	1 160 219	1 226 455	574 552	697 587	821 412	719 997
Salaverry	624	149	-	1 186	-	3 514	464	332
Chimbote	1 542 508	1 179 544	793 804	1 596 845	1 292 300	920 430	1 011 300	948 321
Coishco	535 200	444 344	332 845	543 106	427 308	356 437	331 096	302 272
Casma	208 132	167 984	108 944	237 973	147 479	69 153	26 539	44 779
Samanco	117 486	41 181	57 004	176 354	172 758	127 790	103 199	126 867
Huarmey	138 502	140 029	110 937	229 832	253 832	171 190	154 894	202 309
Culebras	94 507	70 163	43 853	77 535	75 929	39 559	35 197	23 566
Supe	349 043	402 236	151 831	505 531	629 151	351 540	335 764	389 130
Végueta	331 638	324 532	117 248	402 410	439 186	216 921	213 981	240 633
Huacho	182 050	217 148	86 534	184 746	228 291	140 027	144 351	172 672
Chancay	580 043	711 325	251 773	752 504	786 457	493 921	429 937	423 485
Callao	348 685	452 069	257 668	624 760	605 753	394 832	391 350	410 309
Pucusana	21 131	22 252	-	-	-	-	-	-
Tambo de Mora	184 122	337 861	103 958	178 942	311 693	174 713	188 099	308 587
Pisco/San Andrés	501 478	867 009	331 767	261 618	940 053	481 946	354 854	492 305
Atico	34 848	151 583	8 801	61 759	233 438	119 067	139 125	130 562
La Planchada	52 043	91 075	20 782	40 470	197 173	146 653	131 832	171 023
Mollendo	44 036	66 192	8 681	29 270	72 525	90 149	99 118	59 582
Matarani	60 661	154 088	21 348	50 258	111 627	79 379	106 782	88 662
Ilo	219 174	908 569	144 576	546 511	442 708	461 810	472 434	420 639

Fuente: Ministerio de la Producción - Oficina General de Tecnología de la Información y Estadística.

**13.12 DESEMBARQUE DE ANCHOVETA PARA HARINA, SEGÚN PUERTO, 2001 - 2008**  
(Miles de Toneladas Métricas Brutas)

Puerto	2001	2002	2003	2004	2005	2006	2007	2008
<b>Total</b>	<b>6 348</b>	<b>8 083</b>	<b>5 336</b>	<b>8 797</b>	<b>8 628</b>	<b>5 892</b>	<b>6 085</b>	<b>6 159</b>
Paita	420	379	587	370	193	107	247	182
Parachique	162	166	298	266	199	98	150	139
Bayóvar	164	199	343	441	293	154	196	169
Chicama	659	646	1 160	1 226	575	698	821	720
Salaverry	1	-	-	1	-	4	0	-
Coishco	428	439	330	536	427	356	330	302
Chimbote	1 417	1 179	794	1 597	1 292	920	1 011	948
Samanco	114	41	57	176	173	128	103	127
Casma	202	168	109	238	148	69	27	45
Huarmey/Culebras	204	208	155	307	330	211	190	226
Supé/Vidal	334	394	152	506	629	352	336	389
Végueta	242	310	116	402	439	217	214	241
Huacho/Carquín	179	217	87	185	228	140	144	173
Chancay	554	711	252	753	786	494	430	423
Callao	333	443	258	625	606	395	391	410
Tambo de Mora	167	337	104	179	312	175	188	309
Pisco/San Andrés	357	856	332	262	940	482	355	492
Atico	35	152	9	62	233	119	139	131
La Planchada	52	91	21	40	197	147	132	171
Matarani	51	154	21	50	112	79	107	89
Mollendo	44	66	9	29	73	90	99	60
Ilo	208	904	143	546	443	458	472	413

Fuente: Ministerio de la Producción - Oficina General de Tecnología de la Información y Estadística.

**13.13 EXTRACCIÓN DE TRUCHA, SEGÚN UTILIZACIÓN Y DEPARTAMENTO, 2003 - 2008**  
(Tonelada Métrica Bruta)

Utilización / Departamento	2003	2004	2005	2006	2007	2008
<b>Total</b>	<b>3 578,62</b>	<b>5 155,20</b>	<b>5 835,55</b>	<b>6 144,64</b>	<b>7 365,65</b>	<b>12 763,41</b>
<b>Fresco</b>	<b>2 916,01</b>	<b>4 376,57</b>	<b>4 630,66</b>	<b>5 029,40</b>	<b>6 035,77</b>	<b>11 322,71</b>
Amazonas	4,40	3,90	22,73	53,72	59,98	45,57
Áncash	32,77	42,19	45,91	50,06	215,70	145,71
Apurímac	99,28	78,58	64,67	77,22	53,50	41,96
Arequipa	68,95	74,19	85,38	75,57	77,50	110,01
Ayacucho	79,90	93,75	104,96	123,43	110,18	88,01
Cajamarca	1,67	31,93	48,70	73,74	122,92	130,38
Cusco	87,13	78,48	115,83	120,89	197,85	245,43
Huancavelica	16,20	55,27	134,13	135,70	115,26	153,68
Huánuco	51,00	62,81	67,61	78,58	34,37	38,38
Junín	729,88	1 260,96	1 318,48	1 014,77	1 044,20	1 489,76
La Libertad	15,40	16,25	27,19	16,37	11,53	206,02
Lima	78,84	153,95	291,04	171,15	190,60	172,52
Moquegua	195,66	197,92	86,23	172,51	130,01	11,28
Pasco	94,22	176,58	253,51	255,85	263,75	310,83
Puno	1 321,09	2 045,08	1 934,84	2 591,39	3 391,42	8 114,36
San Martín	0,38	-	-	-	-	-
Tacna	39,24	4,73	29,45	18,45	17,00	18,81
<b>Congelado</b>	<b>607,78</b>	<b>721,02</b>	<b>1 161,68</b>	<b>1 110,54</b>	<b>1 274,73</b>	<b>1 423,52</b>
Junín	607,78	721,02	801,01	637,01	713,85	579,14
Puno 1/	-	-	360,67	473,53	560,88	844,38
<b>Otro</b>	<b>54,83</b>	<b>57,61</b>	<b>43,21</b>	<b>4,70</b>	<b>55,15</b>	<b>17,18</b>
Puno	54,83	57,61	43,21	4,70	55,15	17,18

1/ El procesamiento se llevó a cabo en Junín

Fuente: Ministerio de la Producción - Oficina General de Tecnología de la Información y Estadística.

**13.14 EXTRACCIÓN TOTAL DE RECURSOS HIDROBIOLÓGICOS DE ORIGEN CONTINENTAL, SEGÚN DEPARTAMENTO, 2005 - 2008**  
(Tonelada Métrica Bruta)

Departamento	2005	2006	2007	2008	Departamento	2005	2006	2007	2008
<b>Total</b>	<b>46 956</b>	<b>44 259</b>	<b>51 981</b>	<b>60 398</b>					
Loreto	23 329	23 429	26 755	31 888	La Libertad	29	18	15	208
Iquitos	11 042	10 023	14 366	18 410	Áncash	46	50	216	146
Yurimaguas	5 996	6 414	4 335	3 547	Pasco	254	256	264	311
El Estrecho	85	81	100	81	Huánuco	91	139	97	54
Caballococha	1 514	889	1 048	1 123	Junín	2 119	1 652	1 758	2 079
Nauta	1 628	1 676	1 360	1 898	Huancavelica	134	136	115	154
Requena	1 941	2 782	3 340	3 408	Ayacucho	115	145	125	102
Contamana	759	1 212	1 748	2 705	Cusco	231	241	299	376
Pebas	364	352	242	428	Puno	4 713	4 976	7 248	12 588
Otros	-	-	216	288	Arequipa	792	627	719	781
Ucayali	13 073	10 849	11 344	8 693	Moquegua	123	202	149	19
Pucallpa	2 183	1 936	3 744	3 013	Tacna	29	18	17	19
Yarinacocha	629	744	1 205	922	Apurímac	188	172	127	92
Otros	10 261	8 169	6 395	4 758	Amazonas	41	78	103	110
Madre de Dios	391	433	486	501	Lima	294	192	199	188
San Martín	233	243	190	400	Piura	677	309	1 629	1 549
Cajamarca	54	94	126	140					

Fuente: Ministerio de la Producción - Oficina General de Tecnología de la Información y Estadística.

**13.15 EXTRACCIÓN DE RECURSOS HIDROBIOLÓGICOS DE ORIGEN CONTINENTAL POR TIPO DE UTILIZACIÓN, SEGÚN ESPECIE, 2008**  
(Tonelada Métrica Bruta)

Especie	Total	Fresco	Cura- do	Conge- lado	Especie	Total	Fresco	Cura- do	Conge- lado
<b>Total</b>	<b>60 398</b>	<b>43 188</b>	<b>15 786</b>	<b>1 424</b>					
<b>Especies Amazónicas</b>	<b>40 669</b>	<b>26 401</b>	<b>14 268</b>	<b>-</b>	<b>Especies de Sierra</b>	<b>4 743</b>	<b>3 242</b>	<b>1 501</b>	<b>-</b>
Acarahuazu	394	190	204	-	Camarón de Río	678	678	-	-
Boquichico	12 323	7 035	5 288	-	Carachi	1 441	622	819	-
Corvina	389	269	120	-	Pejerrey Argentino	750	615	135	-
Doncella	1 365	659	706	-	Trucha	266	266	-	-
Dorado	315	196	119	-	Otros	1 608	1 061	547	-
Gamilana	389	139	250	-	<b>De Acuicultura</b>	<b>14 986</b>	<b>13 545</b>	<b>17</b>	<b>1 424</b>
Llambina	4 539	3 343	1 196	-	Boquichico	25	25	-	-
Maparate	1 638	888	750	-	Camarón de Malasia	6	6	-	-
Paiche	232	59	173	-	Gamilana	539	539	-	-
Palometa	2 637	1 815	822	-	Trucha	12 497	11 056	17	1 424
Ractacara	2 090	1 838	252	-	Otros	1 919	1 919	-	-
Sardina	2 034	1 881	153	-					
Yahuarachi	236	139	97	-					
Yullilla	761	463	298	-					
Zungaru	1 292	959	333	-					
Otros	10 035	6 528	3 507	-					

Fuente: Ministerio de la Producción - Oficina General de Tecnología de la Información y Estadística.

## B. PRODUCCIÓN

### 13.16 TRANSFORMACIÓN DE PRODUCTOS PESQUEROS, SEGÚN GIRO INDUSTRIAL, 2000 - 2008

(Miles de Toneladas Métricas Brutas)

Giro Industrial	2000	2001	2002	2003	2004	2005	2006	2007	2008
<b>Total</b>	<b>2 990,3</b>	<b>2 129,9</b>	<b>2 171,0</b>	<b>1 644,7</b>	<b>2 534,2</b>	<b>2 444,3</b>	<b>1 979,0</b>	<b>2 082,1</b>	<b>2 145,8</b>
<b>Pesca Marítima</b>	<b>2 984,3</b>	<b>2 123,2</b>	<b>2 163,8</b>	<b>1 637,2</b>	<b>2 525,3</b>	<b>2 435,1</b>	<b>1 972,6</b>	<b>2 074,1</b>	<b>2 138,2</b>
<b>Consumo Directo</b>	<b>155,4</b>	<b>184,9</b>	<b>135,7</b>	<b>206,6</b>	<b>204,0</b>	<b>214,0</b>	<b>350,4</b>	<b>365,2</b>	<b>430,5</b>
Enlatado	77,2	81,6	35,3	91,6	45,4	55,5	107,4	84,1	105,2
Congelado	63,0	83,3	85,7	99,4	143,6	144,8	227,8	269,0	312,3
Curado	15,3	20,0	14,6	15,6	15,0	13,7	15,2	12,1	13,0
<b>Consumo Indirecto</b>	<b>2 828,8</b>	<b>1 938,3</b>	<b>2 028,2</b>	<b>1 430,6</b>	<b>2 321,3</b>	<b>2 221,1</b>	<b>1 622,2</b>	<b>1 708,9</b>	<b>1 707,7</b>
Harina de Pescado	2 241,5	1 635,4	1 839,2	1 224,5	1 971,4	1 930,7	1 342,4	1 399,1	1 414,7
Aceite Crudo de Pescado	587,3	302,9	188,9	206,2	349,8	290,4	279,8	309,8	293,0
<b>Pesca Continental</b>	<b>6,0</b>	<b>6,7</b>	<b>7,2</b>	<b>7,5</b>	<b>8,9</b>	<b>9,1</b>	<b>6,4</b>	<b>8,0</b>	<b>7,6</b>
Congelado	0,2	0,3	0,3	0,4	0,4	0,7	0,6	1,0	0,9
Curado	5,8	6,4	6,9	7,1	8,5	8,4	5,8	7,0	6,7

Nota: La diferencia a nivel de décimos que pudieran presentarse, se debe al redondeo de cifras.

Fuente: Ministerio de la Producción - Oficina General de Tecnología de la Información y Estadística.

### 13.17 PRODUCCIÓN DE ENLATADO DE PESCADOS Y MARISCOS, SEGÚN PUERTO, 2000 - 2008

(Tonelada Métrica Bruta)

Puerto	2000	2001	2002	2003	2004	2005	2006	2007	2008
<b>Total</b>	<b>77 228</b>	<b>81 551</b>	<b>35 326</b>	<b>91 577</b>	<b>45 360</b>	<b>55 502</b>	<b>107 411</b>	<b>84 140</b>	<b>105 165</b>
Paita	32 858	28 841	9 551	14 909	5 328	9 454	22 148	10 340	13 477
Parachique	976	321	240	466	347	483	935	225	79
Coishco	23 703	23 809	9 439	38 327	19 017	15 321	36 250	32 688	36 166
Chimbote	13 380	21 031	8 811	26 960	14 169	19 832	31 286	30 244	43 183
Supe	35	185	206	-	102	49	94	38	18
Huacho	726	954	1 057	1 443	277	432	647	310	775
Chancay	195	231	376	57	-	597	863	871	601
Callao	2 727	3 770	3 043	4 376	1 886	3 108	5 344	3 497	4 059
Pisco	295	536	445	529	231	362	301	615	787
Mollendo	1 167	546	906	592	254	825	425	-	-
Ilo	572	961	599	2 881	1 406	2 252	2 285	1 795	2 190
Otros	594	366	653	1 037	2 343	2 787	6 833	3 517	3 830

Fuente: Ministerio de la Producción - Oficina General de Tecnología de la Información y Estadística.

**13.18 PRODUCCIÓN DE CONGELADO DE PESCADOS Y MARISCOS, SEGÚN  
PUERTO, 2000 - 2008**  
(Tonelada Métrica Bruta)

Puerto	2000	2001	2002	2003	2004	2005	2006	2007	2008
Total	62 960	83 313	85 690	99 383	143 624	144 831	227 656	268 971	312 287
Zorritos	539	500	-	-	-	328	-	-	-
Paita	38 763	52 409	55 393	54 252	79 451	78 844	141 232	164 870	199 555
Chimbote	821	251	31	583	709	1 130	1 383	1 477	1 782
Callao	3 438	5 002	2 740	8 798	8 111	8 649	18 346	34 439	40 597
Pisco	839	149	291	342	552	867	762	760	1 106
Mollendo/Matarani	-	1 494	2 020	2 733	4 181	5 447	2 926	3 331	4 874
Ilo	37	1 249	968	1 101	1 291	1 930	1 257	974	1 622
Otros	18 523	22 259	24 247	31 574	49 329	47 636	61 750	63 120	62 751

Fuente: Ministerio de la Producción - Oficina General de Tecnología de la Información y Estadística.

**13.19 PRODUCCIÓN DE CURADO DE PESCADOS Y MARISCOS, SEGÚN PUERTO,  
2000 - 2008**  
(Tonelada Métrica Bruta)

Puerto	2000	2001	2002	2003	2004	2005	2006	2007	2008
Total	15 251	20 038	14 649	15 596	15 023	13 692	15 219	12 103	13 017
Zorritos	38	46	77	35	39	8	5	16	7
Paita	4 585	2 483	809	-	-	30	-	-	152
Sechura/Parachique	1 168	1 991	611	1 258	1 069	1 011	1 088	1 012	1 341
San José	745	755	1 789	773	-	1 262	1 229	161	122
Santa Rosa	4 253	7 056	5 252	3 986	2 739	1 912	2 962	1 243	1 052
Chimbote/Coishco	2 165	849	750	1 351	1 757	806	1 259	1 270	949
Callao	206	971	30	54	152	98	137	124	362
Pisco	889	1 411	1 876	2 767	4 368	5 461	5 215	4 396	3 504
Otros	1 202	4 476	3 455	5 372	4 899	3 104	3 324	3 881	5 528

Fuente: Ministerio de la Producción - Oficina General de Tecnología de la Información y Estadística.

**13.20 PRODUCCIÓN DE HARINA DE PESCADO, SEGÚN PUERTO, 2000 - 2008**  
(Tonelada Métrica Bruta)

Puerto	2000	2001	2002	2003	2004	2005	2006	2007	2008
<b>Total</b>	<b>2 241 529</b>	<b>1 635 427</b>	<b>1 839 209</b>	<b>1 224 484</b>	<b>1 971 449</b>	<b>1 930 727</b>	<b>1 342 391</b>	<b>1 399 047</b>	<b>1 414 728</b>
Paita	189 324	113 086	88 142	132 362	82 782	43 863	23 946	58 425	41 112
Parachique	65 528	39 809	39 412	69 326	61 026	45 528	21 852	33 612	32 160
Bayóvar	74 159	40 336	46 754	81 442	100 187	66 903	34 733	42 939	39 047
Chicama	218 385	165 900	148 095	265 440	273 440	128 648	157 430	190 211	163 272
Salaverry	2 282	73	28	-	230	-	624	95	72
Chimbote	356 047	340 428	263 068	178 466	351 023	287 241	206 322	227 895	214 118
Coishco	117 660	120 252	98 487	75 066	121 686	93 884	83 816	77 486	71 840
Casma	45 776	53 268	38 054	23 841	53 182	31 362	14 929	5 582	9 524
Samanco	11 989	24 879	9 523	12 356	39 791	39 879	32 140	25 820	30 757
Huarmey	26 834	31 903	30 598	24 559	51 137	51 369	37 818	34 670	44 589
Culebras	12 504	22 206	16 188	10 382	17 855	16 958	8 923	8 079	5 926
Supe	106 989	77 646	90 600	36 238	115 579	140 930	82 691	77 911	90 683
Végueta	98 661	77 761	73 905	27 908	88 998	98 104	50 170	51 408	56 359
Huacho	55 333	46 675	48 527	19 914	41 768	52 794	30 155	32 365	37 981
Chancay	238 535	128 553	157 521	57 975	169 801	178 105	109 769	95 657	96 655
Callao	168 492	80 834	101 300	59 988	142 045	136 996	91 372	93 341	96 076
Pucusana	-	4 749	5 387	-	-	-	-	-	-
Tambo de Mora	106 388	42 952	74 168	23 935	39 767	68 591	38 615	40 668	68 582
Pisco	236 119	127 831	193 182	76 721	58 440	214 346	110 813	82 344	112 346
Atico	12 715	8 167	33 530	1 993	13 235	52 224	26 023	31 437	29 777
La Planchada	12 236	11 907	20 961	4 878	8 996	41 413	32 478	29 869	39 011
Mollendo	10 521	9 762	14 261	2 084	6 415	15 827	21 455	23 463	14 223
Matarani	12 408	13 962	33 954	4 936	10 874	24 269	17 846	24 340	20 919
Ilo	62 644	52 488	213 564	34 674	123 192	101 493	108 471	111 430	99 699

Nota: No incluye harina residual

Fuente: Ministerio de la Producción - Oficina General de Tecnología de la Información y Estadística.

**13.21 PRODUCCIÓN DE ACEITE CRUDO DE PESCADO, SEGÚN PUERTO, 2000 - 2008**  
(Tonelada Métrica Bruta)

Puerto	2000	2001	2002	2003	2004	2005	2006	2007	2008
<b>Total</b>	<b>587 312</b>	<b>302 875</b>	<b>188 949</b>	<b>206 154</b>	<b>349 821</b>	<b>290 422</b>	<b>279 802</b>	<b>309 824</b>	<b>293 025</b>
Paita	32 731	15 735	8 510	16 180	12 714	6 258	9 282	11 494	6 685
Parachique	13 529	7 098	4 883	11 683	9 857	6 130	6 267	5 904	4 641
Bayóvar	16 028	4 768	5 957	13 200	15 284	12 867	10 605	8 520	5 386
Chicama	65 098	29 909	15 338	48 329	48 220	15 689	36 115	39 361	33 609
Salaverry	581	13	2	-	41	-	89	21	13
Chimbote	102 228	57 819	21 708	29 308	60 278	32 271	41 488	47 039	45 884
Coishco	30 672	22 652	11 679	12 886	26 312	10 652	19 408	19 538	15 385
Casma	11 068	10 406	3 303	3 041	7 877	3 365	3 010	1 269	2 196
Samanco	3 278	11 371	722	1 666	7 447	5 104	6 940	5 847	7 752
Huarmey	6 829	5 815	2 291	3 570	9 679	6 734	7 501	8 256	11 191
Culebras	2 627	3 471	1 074	1 501	3 345	2 291	1 991	2 276	1 519
Supe	24 392	16 496	8 308	6 605	25 192	21 489	19 616	21 949	25 772
Végueta	28 091	15 429	6 931	4 379	16 373	12 636	10 372	12 334	15 732
Huacho	13 460	8 836	4 694	3 355	6 454	5 388	5 888	7 924	9 223
Chancay	67 639	28 065	15 510	11 219	33 630	28 149	22 978	24 179	22 733
Callao	40 119	14 390	8 943	11 099	28 493	23 662	20 109	24 366	25 930
Pucusana	-	816	458	-	-	-	-	-	-
Tambo de Mora	29 085	7 587	6 320	4 820	7 125	12 999	7 888	8 539	12 136
Pisco	76 171	27 999	22 911	18 319	13 813	50 942	25 747	21 038	25 512
Atico	2 779	1 174	4 347	185	1 194	7 366	3 871	8 998	3 666
La Planchada	2 356	1 650	2 730	402	920	5 239	3 949	4 985	3 544
Mollendo	708	1 589	1 784	209	591	2 416	2 587	4 946	1 479
Matarani	3 017	1 976	4 534	480	1 177	3 625	2 477	6 485	3 030
Ilo	14 826	7 811	26 012	3 718	13 805	15 150	11 624	14 556	10 007

Fuente: Ministerio de la Producción - Oficina General de Tecnología de la Información y Estadística.

## C. VENTA Y CONSUMO INTERNO

13.22 VENTA INTERNA DE PRODUCTOS PESQUEROS, SEGÚN  
UTILIZACIÓN, 1999 - 2008  
(Miles de Toneladas Métricas Brutas)

Utilización	1999	2000	2001	2002	2003	2004	2005	2006	2007	2008
<b>Total</b>	<b>780,2</b>	<b>790,4</b>	<b>697,7</b>	<b>509,4</b>	<b>583,0</b>	<b>592,2</b>	<b>565,6</b>	<b>571,0</b>	<b>592,0</b>	<b>569,1</b>
<b>Consumo Humano Directo 1/</b>	<b>350,0</b>	<b>425,1</b>	<b>474,0</b>	<b>417,5</b>	<b>458,4</b>	<b>460,4</b>	<b>438,6</b>	<b>487,4</b>	<b>505,4</b>	<b>506,4</b>
Enlatado	32,9	35,4	41,0	25,9	55,5	37,7	46,0	61,5	55,5	74,4
Congelado	10,6	13,7	23,5	33,1	27,3	33,4	54,7	29,9	43,6	41,8
Curado	21,3	19,3	21,7	17,2	15,4	14,6	14,5	14,5	12,6	13,6
Fresco	285,2	356,7	387,8	341,3	360,2	374,7	323,4	381,4	393,7	376,6
<b>Consumo Humano Indirecto</b>	<b>430,2</b>	<b>365,2</b>	<b>223,6</b>	<b>91,9</b>	<b>124,5</b>	<b>131,8</b>	<b>127,0</b>	<b>83,6</b>	<b>86,6</b>	<b>62,7</b>
Harina	175,8	109,1	91,8	46,7	43,7	53,6	66,4	25,4	20,8	20,8
Aceite crudo	254,5	256,2	131,8	45,2	80,8	78,2	60,6	58,2	65,9	41,9

Nota: A partir de 1999 incluye los datos de importación.

1/ Incluye Pesca Continental.

Fuente: Ministerio de la Producción - Oficina General de Tecnología de la Información y Estadística.

13.23 CONSUMO INTERNO DE PRODUCTOS PESQUEROS, SEGÚN  
UTILIZACIÓN, 1999 - 2008

Utilización	1999	2000	2001	2002	2003	2004	2005	2006	2007	2008
	(Miles de Toneladas Métricas Brutas) 1/									
<b>Consumo Humano Directo</b>	<b>463,6</b>	<b>536,5</b>	<b>576,5</b>	<b>495,7</b>	<b>546,0</b>	<b>546,1</b>	<b>516,7</b>	<b>551,9</b>	<b>610,2</b>	<b>636,7</b>
Enlatado	106,2	102,3	87,9	44,2	101,9	69,0	85,1	96,6	120,3	159,2
Congelado	24,8	30,5	56,0	71,2	50,6	71,5	76,6	47,4	68,4	69,2
Curado	47,4	47,0	44,8	39,0	33,3	30,9	31,6	26,5	27,8	31,7
Fresco	285,2	356,7	387,8	341,3	360,2	374,7	323,4	381,4	393,7	376,6
	Indicador de Consumo Per cápita Aparente (kg/hab) 2/									
<b>Consumo Humano Directo</b>	<b>18,1</b>	<b>20,6</b>	<b>21,9</b>	<b>18,5</b>	<b>20,1</b>	<b>19,9</b>	<b>18,6</b>	<b>19,6</b>	<b>21,4</b>	<b>22,1</b>
Enlatado	4,2	3,9	3,3	1,7	3,8	2,5	3,1	3,4	4,2	5,5
Congelado	1,0	1,2	2,1	2,7	1,9	2,6	2,8	1,7	2,4	2,4
Curado	1,9	1,8	1,7	1,5	1,2	1,1	1,1	0,9	1,0	1,1
Fresco	11,1	13,7	14,7	12,8	13,3	13,6	11,6	13,5	13,8	13,1

1/ Incluye la importación a partir de 1999.

2/ Consumo Per Cápita aparente calculado de acuerdo al método de la FAO, considerando el volumen de pescado entero.

Fuente: Ministerio de la Producción - Oficina General de Tecnología de la Información y Estadística.



13.24 INGRESO DE PRODUCTOS HIDROBIOLÓGICOS AL TERMINAL PESQUERO DE VILLA MARÍA, SEGÚN ESPECIE, 2008 - 2009  
(Kilogramos)

Especie	Total	2008					
		Ene	Feb	Mar	Abr	May	Jun
Total	50 727 186	5 782 132	5 472 375	5 056 185	3 802 165	3 616 288	3 337 814
Algas	89 395	7 875	8 350	13 190	7 265	6 720	4 760
Anchoveta	34 580	1 640	2 520	2 620	3 920	1 580	2 400
Atún (Tuno)	4 680	-	-	-	-	3 380	500
Bereche	20 600	-	-	-	-	2 000	4 000
Bonito	3 150 914	306 193	314 085	491 082	495 428	289 395	141 460
Caballa	1 375 481	240 662	86 900	426 179	87 000	5 000	155 680
Cabinza	110 018	20 510	2 400	9 348	4 500	1 800	4 700
Cabrilla (Perela)	50 240	23 800	2 000	5 000	-	-	-
Cachema	71 510	20 200	10 000	1 000	-	660	8 000
Calamar	529 199	46 774	51 966	53 628	23 280	46 612	18 950
Camarón	70 695	-	-	335	4 390	7 560	5 910
Camotillo	365 215	140 300	26 565	17 900	-	170	12 500
Cangrejo	170 779	21 852	16 485	13 765	11 450	8 855	11 400
Charela	12 200	2 500	-	-	2 400	2 000	-
Chiri	207 565	88 200	2 000	4 500	-	2 000	4 100
Choro	1 823 290	159 460	178 010	178 345	156 170	164 370	119 780
Coco (Suco)	17 760	13 960	1 900	1 900	-	-	-
Cojinova	148 394	2 400	19 600	700	4 956	49 888	1 000
Concha Abanico	122 210	12 230	33 200	26 160	22 200	11 310	880
Conchas Negras	49 125	6 900	2 740	640	3 380	4 180	3 315
Corvina	37 550	1 730	11 120	9 100	8 500	2 800	-
Corvina Dorada	25 070	13 250	1 660	2 660	2 700	-	-
Espejo	40 500	-	-	-	-	-	23 500
Fortuno	5 490	3 490	-	1 100	-	-	-
Jurel	10 593 821	1 889 290	1 986 359	1 211 114	723 870	605 130	711 962
Langostino	565 532	33 306	46 500	55 426	38 930	55 737	35 410
Lenguado	11 200	-	-	-	-	-	-
Liza	1 568 242	130 556	208 328	268 850	227 260	259 230	108 812
Lorna	193 388	24 500	12 000	14 500	22 800	5 300	3 000
Machete	89 092	27 272	-	18 000	5 000	1 990	5 080
Merluza	530 400	12 000	2 000	-	-	6 800	20 400
Pardo	19 300	-	-	-	-	5 000	8 000
Pejerrey	123 742	7 640	1 460	280	2 840	13 370	10 850
Perico	5 261 943	1 099 285	825 372	324 028	83 690	44 570	34 590
Pescadilla	13 159	6 060	-	1 000	5 000	-	-
Pota	5 506 154	425 912	453 016	493 496	423 090	441 750	328 340
Pulpo	45 260	1 330	2 250	2 180	4 140	4 430	3 280
Reyneta	158 010	4 000	17 000	80 328	12 170	-	3 500
Sierra	3 775	1 775	-	-	-	-	-
Tilapia	391 240	48 436	35 772	26 464	17 996	14 060	19 326
Tollo	630 238	4 700	5 400	44 050	57 050	88 984	93 772
Trucha	288 453	7 081	11 532	42 551	21 436	29 904	30 258
Volador	7 500	1 000	1 000	-	-	-	-
Otros	16 194 277	924 063	1 092 885	1 214 766	1 319 354	1 429 753	1 398 399

Continúa...

**13.24 INGRESO DE PRODUCTOS HIDROBIOLÓGICOS AL TERMINAL PESQUERO DE VILLA MARÍA, SEGÚN ESPECIE, 2008 - 2009**  
(Kilogramos)

Especie	2008					
	Jul	Ago	Set	Oct	Nov	Dic
<b>Total</b>	<b>3 371 099</b>	<b>3 668 263</b>	<b>3 424 938</b>	<b>3 859 214</b>	<b>4 249 727</b>	<b>5 086 986</b>
Algas	4 495	4 655	2 640	6 765	9 730	12 950
Anchoveta	3 060	2 800	2 240	5 960	4 040	1 800
Atún (Tuno)	200	-	-	-	-	600
Bereche	-	10 600	4 000	-	-	-
Bonito	127 970	257 048	30 960	35 320	332 231	329 742
Caballa	150 820	24 400	20 340	19 590	4 310	154 600
Cabinza	17 000	2 700	980	15 624	15 456	15 000
Cabrilla (Perela)	8 000	4 600	2 000	4 840	-	-
Cachema	4 000	9 000	2 000	4 650	5 000	7 000
Calamar	22 150	19 550	32 090	60 855	47 750	105 594
Camarón	6 950	6 540	4 750	8 630	10 670	14 960
Camotillo	33 490	45 000	19 500	35 290	11 000	23 500
Cangrejo	9 190	16 808	9 143	15 658	14 728	21 445
Charela	-	-	4 500	-	800	-
Chiri	3 100	-	5 650	56 070	28 445	13 500
Choro	131 675	130 600	133 880	149 170	139 510	182 320
Coco (Suco)	-	-	-	-	-	-
Cojinova	10 100	27 700	14 200	3 850	12 000	2 000
Concha Abanico	660	1 885	1 190	7 140	1 190	4 165
Conchas Negras	5 500	4 140	2 120	5 240	4 320	6 650
Corvina	300	-	-	2 000	2 000	-
Corvina Dorada	-	-	-	3 000	800	1 000
Espejo	14 000	3 000	-	-	-	-
Fortuno	-	-	-	-	900	-
Jurel	531 092	722 984	617 350	496 379	671 900	426 391
Langostino	33 465	28 565	25 085	54 840	68 990	89 278
Lenguado	-	-	-	-	-	11 200
Liza	99 072	87 374	70 140	55 320	18 420	34 880
Lorna	4 420	17 100	22 968	20 800	19 500	26 500
Machete	22 670	600	-	2 220	6 260	-
Merluza	60 260	145 000	37 880	160 160	65 500	20 400
Pardo	3 800	1 000	-	1 500	-	-
Pejerrey	19 530	19 492	17 660	20 160	4 100	6 360
Perico	131 940	246 578	388 256	475 358	563 020	1 045 256
Pescadilla	-	-	-	-	-	1 099
Pota	449 210	429 300	398 890	430 572	478 402	754 176
Pulpo	12 290	6 060	1 780	4 160	1 820	1 540
Reyneta	-	-	7 000	3 500	-	30 512
Sierra	500	500	-	1 000	-	-
Tilapia	29 838	23 900	42 896	46 884	40 176	45 492
Tollo	94 032	102 650	54 400	38 100	23 700	23 400
Trucha	31 260	36 525	14 620	22 780	23 776	16 730
Volador	5 500	-	-	-	-	-
Otros	1 289 560	1 229 609	1 433 830	1 585 829	1 619 283	1 656 946

Continua...

13.24 INGRESO DE PRODUCTOS HIDROBIOLÓGICOS AL TERMINAL PESQUERO DE VILLA MARÍA, SEGÚN ESPECIE, 2008 - 2009 (Kilogramos)

Especie	Conclusión				
	Total	2009			
		Enero	Febrero	Marzo	Abril
<b>Total</b>	<b>18 993 257</b>	<b>5 300 676</b>	<b>4 746 554</b>	<b>4 334 975</b>	<b>4 611 052</b>
Algas	59 690	14 360	14 235	17 870	13 225
Anchoveta	4 160	900	-	960	2 300
Atún (Tuno)	1 000	1 000	-	-	-
Bereche	11 500	5 000	-	4 500	2 000
Bonito	1 150 528	324 178	411 900	268 170	146 280
Caballa	1 107 632	377 892	206 548	187 172	336 020
Cabinza	70 640	17 200	17 000	30 140	6 300
Cabrilla (Perela)	28 776	8 276	400	4 500	15 600
Cachema	31 420	7 580	4 340	11 500	8 000
Calamar	341 114	119 872	64 300	80 970	75 972
Camarón	5 230	-	-	-	5 230
Camotillo	208 164	15 200	16 664	73 400	102 900
Cangrejo	81 678	22 855	19 840	16 675	22 308
Charela	26 604	4 984	3 800	6 000	11 820
Chiri	141 660	29 980	34 200	32 300	45 180
Chita	1 800	-	400	1 400	-
Choro	727 727	176 968	166 700	184 510	199 549
Coco (Suco)	4 000	-	-	4 000	-
Cojinova	5 240	-	1 640	-	3 600
Concha Abanico	43 510	5 865	20 990	8 205	8 450
Conchas Negras	11 370	4 550	2 980	-	3 840
Congrio	4 310	-	-	-	4 310
Corvina	9 530	-	-	1 000	8 530
Corvina Dorada	13 300	-	4 800	7 500	1 000
Espejo	11 456	1 000	-	2 456	8 000
Jurel	2 390 522	433 695	746 800	491 184	718 843
Langostino	326 899	90 633	63 896	91 243	81 127
Lenguado	690	600	-	-	90
Liza	611 310	101 952	90 410	214 328	204 620
Lorna	126 528	18 620	17 000	24 740	66 168
Machete	4 000	-	-	1 000	3 000
Merluza	98 710	6 000	2 500	7 500	82 710
Pámpano	9 688	-	2 400	-	7 288
Pardo	1 000	1 000	-	-	-
Pejerrey	60 458	9 040	12 460	18 980	19 978
Perico	1 850 834	1 022 512	525 040	217 030	86 252
Pescadilla	5 800	-	-	1 900	3 900
Pota	2 441 508	723 958	637 374	535 656	544 520
Pulpo	30 850	3 660	4 690	8 770	13 730
Reyneta	457 368	12 600	129 416	203 696	111 656
Tilapia	161 774	39 884	29 750	39 728	52 412
Tollo	204 754	14 600	7 700	38 128	144 326
Trucha	108 040	14 750	20 320	23 030	49 940
Otros	6 000 486	1 669 512	1 466 061	1 474 834	1 390 079

Fuente: Ministerio de la Producción - Oficina General de Tecnología de la Información y Estadística.

**13.25 INGRESO DE PRODUCTOS HIDROBIOLÓGICOS AL TERMINAL PESQUERO DE VENTANILLA, SEGÚN ESPECIE, 2008 - 2009**  
(Kilogramos)

Especie	Total	2008					
		Ene	Feb	Mar	Abr	May	Jun
Total	78 009 296	9 382 250	8 698 550	8 058 400	6 026 400	5 731 790	4 913 030
Aguja	36 600	1 000	1 100	-	-	-	-
Algas	283 560	27 900	24 400	30 450	32 050	32 060	23 100
Almeja	76 730	7 250	5 500	8 300	7 700	9 700	1 130
Atún (Tuno)	26 000	10 000	4 000	-	2 000	6 000	2 000
Bereche	404 100	2 000	4 700	5 000	2 000	5 500	37 000
Bonito	10 184 800	1 219 500	979 500	1 436 000	1 481 900	1 144 700	481 000
Caballa	4 023 900	606 700	287 500	1 011 800	144 000	53 000	246 000
Cabinza	1 084 300	44 700	44 000	125 500	107 000	121 500	56 000
Cabrilla (Perela)	117 200	25 000	18 300	7 000	4 300	7 100	1 000
Cachema	505 400	33 000	14 000	4 000	48 000	39 500	41 000
Calamar	186 000	13 000	17 500	14 000	4 500	14 000	-
Camarón	91 030	800	-	-	4 500	11 130	10 200
Camotillo	958 300	96 000	39 000	33 000	56 500	145 500	126 500
Cangrejo	389 350	30 500	30 500	35 300	36 550	52 050	25 300
Caracol	194 150	18 250	19 300	22 050	19 400	14 300	13 650
Chiri	1 160 200	120 500	24 500	31 000	53 000	33 000	34 000
Choro	1 266 550	122 000	108 800	108 450	154 700	148 600	83 350
Coco (Suco)	45 300	8 000	3 300	3 000	11 000	-	-
Cojinova	153 100	3 000	5 000	3 000	300	50 800	-
Concha Abanico	191 100	22 900	25 500	26 600	18 950	27 850	4 800
Conchas Negras	88 904	9 400	6 950	6 200	6 400	7 600	9 500
Congrio	109 000	3 000	1 000	-	104 000	1 000	-
Corvina	28 500	-	15 000	-	-	-	-
Corvina Dorada	39 600	-	4 000	-	29 600	2 000	-
Espejo	295 600	-	-	-	-	-	105 500
Jurel	21 640 000	3 441 000	4 485 600	2 991 500	1 296 800	1 090 500	1 200 500
Langostino	135 100	7 200	8 100	10 100	8 800	18 050	11 200
Liza	3 890 400	334 500	323 200	381 000	510 200	464 300	394 000
Lorna	3 050 800	142 300	94 800	207 300	454 500	300 100	164 000
Machete	628 800	6 500	-	11 500	36 000	16 000	126 000
Mejillón	49 200	5 800	4 700	10 500	7 200	8 150	-
Merluza	2 128 500	20 000	3 000	22 500	58 000	123 500	258 500
Pardo	149 500	-	-	-	2 000	16 000	49 000
Pejerrey	2 950 300	136 800	155 000	151 600	161 700	370 400	302 500
Perico	7 699 300	1 969 500	1 107 500	291 000	102 000	24 000	10 000
Pescadilla	16 000	-	1 000	-	10 000	1 000	2 000
Pota	10 801 800	717 000	682 500	868 000	845 000	1 053 000	796 500
Reyneta	66 500	-	9 000	27 500	7 000	-	-
Sierra	47 500	-	-	-	2 000	-	-
Tollo	40 500	-	-	-	-	-	-
Tollo Azul	393 300	4 500	6 500	24 300	47 000	49 000	86 500
Tollo Diamante	94 700	-	-	7 000	17 500	14 500	30 500
Volador	49 000	6 000	3 000	-	5 000	-	-
Otros	2 238 822	166 750	131 300	143 950	127 350	256 400	180 800

Continúa...

13.25 INGRESO DE PRODUCTOS HIDROBIOLÓGICOS AL TERMINAL PESQUERO DE VENTANILLA, SEGÚN ESPECIE, 2008 - 2009  
(Kilogramos)

Especie	2008					
	Jul	Ago	Set	Oct	Nov	Dic
Total	5 285 750	5 653 072	5 014 250	5 710 450	6 119 554	7 415 800
Aguja	-	18 000	2 000	-	-	14 500
Algas	28 400	24 700	14 800	16 600	12 150	16 950
Almeja	8 400	12 050	5 050	5 250	3 850	2 550
Atún (Tuno)	-	-	2 000	-	-	-
Bereche	163 000	87 000	55 900	28 000	9 000	5 000
Bonito	303 200	656 300	113 500	303 500	1 003 200	1 062 500
Caballa	200 000	98 500	162 200	94 000	113 500	1 006 700
Cabinza	73 500	48 700	50 700	107 300	148 600	156 800
Cabrilla (Perela)	4 500	-	-	-	1 000	49 000
Cachema	38 700	47 500	23 500	54 500	64 000	97 700
Calamar	10 500	4 500	-	14 000	38 000	56 000
Camarón	11 750	13 250	8 550	6 950	12 300	11 600
Camotillo	115 000	148 100	66 200	53 500	59 000	20 000
Cangrejo	33 800	43 800	24 600	25 750	22 500	28 700
Caracol	16 750	13 500	14 450	15 850	11 800	14 850
Chiri	38 000	55 000	78 000	343 500	190 000	159 700
Choro	112 050	78 150	79 950	87 100	80 150	103 250
Coco (Suco)	1 000	7 000	7 000	-	-	5 000
Cojinova	20 500	35 000	6 500	-	25 500	3 500
Concha Abanico	11 000	8 550	9 250	12 050	9 650	14 000
Conchas Negras	9 450	11 300	5 850	4 950	6 804	4 500
Congrio	-	-	-	-	-	-
Corvina	2 000	5 500	6 000	-	-	-
Corvina Dorada	-	-	4 000	-	-	-
Espejo	119 600	37 000	4 000	17 500	12 000	-
Jurel	1 367 000	1 149 500	1 473 100	1 302 900	992 200	849 400
Langostino	13 300	14 800	11 850	12 350	10 000	9 350
Liza	282 000	287 700	232 400	282 900	224 000	174 200
Lorna	191 000	225 800	195 000	424 300	330 700	321 000
Machete	114 500	126 700	98 800	39 500	26 000	27 300
Mejillón	-	9 550	2 300	500	500	-
Merluza	345 000	326 500	164 500	389 000	322 000	96 000
Pardo	20 000	26 500	27 000	8 000	1 000	-
Pejerrey	325 300	392 600	318 600	270 800	204 500	160 500
Perico	165 500	487 300	556 000	625 400	819 200	1 541 900
Pescadilla	2 000	-	-	-	-	-
Pota	854 000	928 900	945 000	934 400	1 074 000	1 103 500
Reyneta	-	-	19 000	-	-	4 000
Sierra	8 000	8 500	3 500	16 000	9 500	-
Tollo	4 000	1 000	32 700	800	-	2 000
Tollo Azul	74 000	37 000	19 000	16 500	11 000	18 000
Tollo Diamante	18 200	3 000	-	-	-	4 000
Volador	6 000	-	5 000	-	24 000	-
Otros	174 850	174 322	166 500	196 800	247 950	271 850

Continúa...

**13.25 INGRESO DE PRODUCTOS HIDROBIOLÓGICOS AL TERMINAL PESQUERO DE VENTANILLA, SEGÚN ESPECIE, 2008 - 2009**  
(Kilogramos)

Especie	Total	2009				Conclusión
		Ene	Feb	Mar	Abr	
<b>Total</b>	<b>29 803 250</b>	<b>8 755 580</b>	<b>7 387 450</b>	<b>6 934 120</b>	<b>6 726 100</b>	
Algas	65 120	17 750	16 400	13 020	17 950	
Almeja	22 400	5 150	6 150	6 250	4 850	
Atún (Tuno)	4 000	-	-	4 000	-	
Bereche	31 500	4 000	5 000	-	22 500	
Bonito	4 662 300	1 611 000	1 609 700	992 100	449 500	
Caballa	3 266 000	1 568 500	621 000	387 200	689 300	
Cabinza	675 300	127 000	124 500	260 100	163 700	
Cabrilla (Perela)	230 200	20 000	116 500	83 600	10 100	
Cachema	260 600	82 500	62 100	60 000	56 000	
Calamar	266 800	89 000	38 000	68 000	71 800	
Camarón	6 000	500	-	-	5 500	
Camotillo	80 500	31 000	8 000	24 500	17 000	
Cangrejo	97 200	28 450	26 850	18 950	22 950	
Caracol	59 500	15 030	17 450	14 720	12 300	
Chiri	657 900	128 500	153 200	181 600	194 600	
Choro	488 700	101 650	143 650	108 600	134 800	
Coco (Suco)	59 600	25 600	11 000	23 000	-	
Cojinova	31 500	6 000	4 000	-	21 500	
Concha Abanico	46 150	11 800	13 050	10 050	11 250	
Conchas Negras	20 450	2 750	6 100	6 050	5 550	
Corvina	39 000	9 000	9 000	3 000	18 000	
Corvina Dorada	14 000	3 000	5 000	-	6 000	
Espejo	28 000	2 000	-	-	26 000	
Fortuno	3 500	-	3 500	-	-	
Jurel	5 728 500	1 157 800	1 603 300	1 321 900	1 645 500	
Langostino	32 330	5 700	8 500	9 680	8 450	
Liza	2 040 800	272 000	395 500	779 700	593 600	
Lorna	1 268 400	295 700	223 500	349 900	399 300	
Machete	146 300	14 000	30 500	27 500	74 300	
Mejillón	6 050	1 000	800	2 550	1 700	
Merluza	442 300	64 000	27 000	78 000	273 300	
Pámpano	11 000	-	2 000	2 000	7 000	
Pardo	11 200	11 200	-	-	-	
Pejerrey	813 500	127 000	178 000	269 400	239 100	
Perico	2 478 200	1 493 300	648 600	243 800	92 500	
Pescadilla	19 000	-	-	19 000	-	
Pota	4 545 100	1 201 100	1 039 800	1 271 400	1 032 800	
Reyneta	259 300	-	54 900	139 700	64 700	
Sierra	28 000	5 500	4 000	5 500	13 000	
Tollo	12 000	-	-	2 000	10 000	
Tollo Azul	125 000	7 500	-	18 000	99 500	
Tollo Diamante	17 000	-	-	17 000	-	
Otros	703 050	209 600	170 900	112 350	210 200	

Fuente: Ministerio de la Producción - Oficina General de Tecnología de la Información y Estadística.

**13.26 INGRESO DE PRODUCTOS HIDROBIOLÓGICOS AL TERMINAL PESQUERO  
MAYORISTA S.A.C. (MINKA), SEGÚN ESPECIE, 2008 - 2009  
(Kilogramos)**

Especie	Total	2008					
		Ene	Feb	Mar	Abr	May	Jun
Total	679 830	32 900	30 420	40 600	38 450	36 500	33 900
Anchoveta	74 900	8 400	8 670	7 800	8 400	7 150	6 600
Pota	604 930	24 500	21 750	32 800	30 050	29 350	27 300
		Jul	Ago	Set	Oct	Nov	Dic
Total		26 600	25 570	25 860	32 880	134 750	221 400
Anchoveta		5 450	4 800	4 710	3 970	3 950	5 000
Pota		21 150	20 770	21 150	28 910	130 800	216 400

Continúa

**13.26 INGRESO DE PRODUCTOS HIDROBIOLÓGICOS AL TERMINAL PESQUERO  
MAYORISTA S.A.C. (MINKA), SEGÚN ESPECIE, 2008 - 2009  
(Kilogramos)**

Especie	Total	2009				Conclusión
		Ene	Feb	Mar	Abr	
Total	891 590	208 990	288 000	210 300	184 300	
Anchoveta	17 040	1 740	-	7 800	7 500	
Pota	874 550	207 250	288 000	202 500	176 800	

**Nota:** A partir del mes de octubre de 2007, los comerciantes del Mercado Mayorista de Minka compran las especies hidrobiológicas a los otros Mercados Mayoristas de Lima Metropolitana.

**Fuente:** Ministerio de la Producción - Oficina General de Tecnología de la Información y Estadística.

## D. EXPORTACIÓN

### 13.27 EXPORTACIÓN DE PRODUCTOS DE LA PESCA MARÍTIMA, SEGÚN GIRO INDUSTRIAL, 2000 - 2008

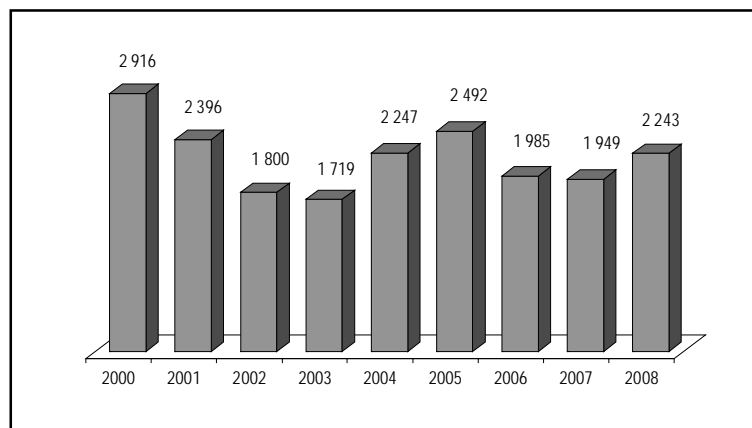
(Miles de Toneladas Métricas Brutas)

Giro Industrial	2000	2001	2002	2003	2004	2005	2006	2007	2008
Total	2 916,5	2 396,0	1 799,9	1 719,3	2 246,7	2 492,0	1 984,8	1 948,8	2 242,5
Consumo Humano Indirecto	2 808,5	2 258,5	1 676,3	1 559,5	2 038,2	2 280,3	1 641,4	1 584,0	1 822,0
Harina	2 352,1	1 943,1	1 515,4	1 372,8	1 753,4	2 001,5	1 342,5	1 263,8	1 564,2
Aceite 1/	456,4	315,4	160,9	186,7	284,8	278,8	298,9	320,2	257,8
Consumo Humano Directo	105,4	132,8	115,7	153,1	197,1	192,8	329,4	339,7	375,8
Enlatado	34,2	35,8	16,9	29,0	21,4	12,4	36,8	38,6	39,5
Congelado	70,0	95,3	97,9	123,1	175,2	179,7	291,1	299,5	334,6
Curado	1,2	1,7	0,8	1,0	0,5	0,7	1,5	1,6	1,7
Varios	2,5	4,6	7,9	6,7	11,4	18,9	14,0	25,1	44,7

1/ A partir del 2006, está incluido otros tipos de aceite.

Fuente: Ministerio de la Producción - Oficina General de Tecnología de la Información y Estadística.

EXPORTACIÓN DE PRODUCTOS PESQUEROS, 2000-2008  
(Miles de Toneladas Métricas Brutas)





**13.28 EXPORTACIÓN DE HARINA DE PESCADO, SEGÚN CONTINENTE  
Y PAÍS DE DESTINO, 2001 - 2008**  
(Tonelada Métrica Bruta)

Continente/ País de Destino	2001	2002	2003	2004	2005	2006	2007	2008
<b>Total</b>	<b>1 943 139</b>	<b>1 515 427</b>	<b>1 372 754</b>	<b>1 753 391</b>	<b>2 001 537</b>	<b>1 342 492</b>	<b>1 263 848</b>	<b>1 564 764</b>
<b>Europa</b>	<b>463 475</b>	<b>329 171</b>	<b>353 832</b>	<b>293 273</b>	<b>410 799</b>	<b>327 023</b>	<b>311 597</b>	<b>292 250</b>
Alemania	140 771	99 448	188 728	143 319	235 872	211 084	165 959	191 902
Bélgica	11 988	5 016	-	-	508	90	1 013	3 271
Bulgaria	1 631	563	2 410	2 190	2 832	1 071	3 909	7 227
España	41 431	44 285	38 193	38 170	42 560	16 973	29 993	32 175
Francia	19 950	16 973	10 026	16 112	24 686	11 862	15 165	10 763
Grecia	8 000	10 088	13 968	9 136	13 465	13 001	19 008	-
Hungría	1 170	202	677	313	-	-	-	-
Italia	17 135	11 262	15 960	10 335	9 508	10 428	8 120	10 319
Polonia	672	240	-	-	-	-	-	-
Portugal	57 250	58 179	5 927	1 825	2 215	413	1 586	-
Rumania	13 075	10 870	4 855	15 923	16 814	6 204	7 018	5 372
Rusia	24 717	30 256	3 645	14 464	18 707	4 589	2 820	2 407
Yugoslavia	301	1 004	1 328	1 455	110	-	-	-
Países Bajos	512	-	-	100	541	365	2 818	1 637
Otros	124 872	40 785	68 115	39 931	42 981	50 943	54 188	27 177
<b>América</b>	<b>145 163</b>	<b>94 286</b>	<b>82 940</b>	<b>168 619</b>	<b>92 900</b>	<b>107 851</b>	<b>53 435</b>	<b>63 677</b>
Canadá	69 416	53 310	44 629	50 381	35 703	39 830	29 812	26 087
Colombia	20 501	7 236	5 594	14 962	10 527	7 430	2 165	1 953
Cuba	1 977	-	272	282	353	-	-	80
Estados Unidos	8 689	7 922	6 235	43 227	11 168	602	2 149	-
Guatemala	3 448	3 297	2 807	4 688	2 714	2 623	407	1 819
México	834	80	-	199	-	-	-	-
Panamá	42	81	114	128	-	-	-	-
Venezuela	15 811	5 359	3 557	7 848	2 521	4 661	3 006	1 489
Otros	24 445	17 001	19 732	46 904	29 914	52 705	15 896	32 249
<b>Asia</b>	<b>1 298 278</b>	<b>1 078 376</b>	<b>917 623</b>	<b>1 268 174</b>	<b>1 475 968</b>	<b>889 383</b>	<b>880 535</b>	<b>1 182 125</b>
Corea del Sur	12 759	10 982	5 397	4 974	7 957	3 016	1 246	923
China	578 327	589 925	521 782	810 638	1 049 413	544 055	555 240	832 361
Filipinas	46 620	22 448	18 239	14 032	8 476	3 160	7 930	6 516
Formosa-Taiwán	126 189	79 014	68 593	83 108	84 028	57 990	39 338	46 811
Hong Kong (China)	7 561	10 365	2 935	1 630	12 511	3 828	1 184	2 478
India	19 042	14 193	16 911	15 484	15 548	3 184	2 330	205
Indonesia	75 210	40 167	33 650	32 994	39 044	25 957	22 802	32 169
Irán	36 191	45 652	25 222	13 914	6 773	1 467	1 458	1 483
Israel	11 542	3 987	4 918	4 018	4 940	789	2 416	811
Japón	259 680	194 256	166 280	196 680	170 231	171 329	149 658	148 229
Malasia	1 535	1 030	1 029	1 432	2 362	1 366	211	1 038
Singapur	2 622	2 382	1 589	896	1 325	686	-	-
Tailandia	72 836	8 734	634	3 884	416	105	106	870
Turquía	20 826	13 113	19 214	48 412	35 346	35 299	45 482	40 302
Otros	27 338	42 128	31 230	36 078	37 598	37 152	51 134	67 929
<b>África</b>	<b>7 729</b>	<b>2 170</b>	<b>1 683</b>	<b>995</b>	<b>2 133</b>	<b>521</b>	<b>305</b>	<b>406</b>
Sudafrica	100	-	-	-	-	-	-	-
Otros	7 629	2 170	1 683	995	2 133	521	305	406
<b>Oceanía</b>	<b>28 494</b>	<b>11 424</b>	<b>16 676</b>	<b>22 330</b>	<b>19 737</b>	<b>17 714</b>	<b>17 976</b>	<b>26 306</b>
Australia	26 019	8 911	14 816	18 715	17 375	17 116	16 922	25 159
Otros	2 475	2 513	1 860	3 615	2 362	598	1 054	1 147

Fuente: Ministerio de la Producción - Oficina General de Tecnología de la Información y Estadística.

**13.29 EXPORTACIÓN DE ACEITE CRUDO, CONGELADO Y ENLATADO, SEGÚN PAÍS DE DESTINO, 2008**  
(Tonelada Métrica Bruta)

Pais de Destino	Aceite Crudo	Congelado	Enlatado
Total	238 640	291 103	39 471
Alemania	-	7 688	628
Argentina	-	108	1 201
Australia	10 041	65	99
Bélgica	64 600	524	39
Bolivia	-	12	1 930
Brasil	-	1 637	2 201
Canadá	20 488	453	-
Colombia	278	1 535	3 106
Corea del Sur	198	27 768	-
Chile	54 255	183	2 776
China	981	102 465	-
Dinamarca	32 615	10	-
Ecuador	210	5 009	37
España	6 143	63 125	3 428
Estados Unidos	424	0	1 353
Filipinas	-	3 218	-
Francia	84	6 112	68
Guatemala	63	-	-
Hong Kong (China)	-	178	41
Indonesia	391	-	-
Italia	-	10 061	1 279
Jamaica	-	19	419
Japón	6 235	15 016	-
Malasia	254	641	14
México	-	3 387	56
Nigeria	-	11 605	-
Noruega	31 336	112	-
Panamá	-	824	3 293
Polonia	-	1 402	80
Portugal	-	1 741	0
Reino Unido	215	493	875
República Dominicana	-	1 764	3 931
Rusia	-	11 109	56
Singapur	-	211	261
Sudáfrica	-	2 639	3 898
Tailandia	595	2 849	-
Taiwán	71	1 597	575
Uruguay	-	1 377	2 017
Venezuela	254	3 779	-
Vietnam	1 530	389	2
Otros Países	7 379	-	5 808

Nota: La información corresponde sólo a las exportaciones de Empresas Privadas.

Fuente: Ministerio de la Producción - Oficina General de Tecnología de la Información y Estadística.

## E. INFRAESTRUCTURA PESQUERA

### 13.30 CAPACIDAD INSTALADA DE LA INDUSTRIA PESQUERA, SEGÚN RUBRO DE PRODUCCIÓN, 2001 - 2008

Rubro de Producción	Unidad	2001	2002	2003	2004	2005	2006	2007	2008
<b>Enlatado</b>									
N° de Plantas Industriales		98	99	85	86	87	73	75	65
Capacidad Instalada	Cajas turno 8 horas	197 114	198 244	190 137	191 000	191 840	175 682	177 650	161 087
<b>Congelado</b>									
N° de Plantas Industriales		86	86	79	87	95	93	106	101
Capacidad Instalada	t/día	3 027	3 041	2 810	2 935	3 557	3 913	4 644	4 916
<b>Curado</b>									
N° de Plantas Industriales		21	20	17	17	17	13	16	15
Capacidad Instalada	t/mes	1 724	1 730	1 200	1 592	1 592	1 243	2 777	2 864
<b>Harina</b>									
N° de Plantas Industriales		143	143	140	150	150	146	150	154
Capacidad Instalada	t/hora	8 922	8 751	8 589	9 129	9 093	9 143	9 244	9 337

t = Toneladas.

Fuente: Ministerio de la Producción - Oficina General de Tecnología de la Información y Estadística.

### 13.31 NÚMERO DE EMBARCACIONES PESQUERAS DE MAYOR ESCALA AUTORIZADAS A REALIZAR ACTIVIDADES EXTRACTIVAS, 2007 - 2008

Autorización Extractiva	2007		2008	
	Número de Embarcaciones	Capacidad de Bodega (m3)	Número de Embarcaciones	Capacidad de Bodega (m3)
<b>Total</b>	1 285	220 475	1 265	219 521
Anchoveta - Sardina	734	156 879	871	158 406
Anchoveta - Sardina-Caballa	1	45	1	374
Anchoveta - Jurel-Caballa	10	589	3	172
Anchoveta - Jurel-Caballa-Especies diversas	2	120	1	49
Anchoveta - Sardina - Jurel - Caballa	350	41 436	188	38 447
Anchoveta - Sardina - Jurel	1	868	-	-
Anchoveta - Sardina-Jurel-Caballa-Especies diversas	28	2 114	6	422
Anchoveta -Sardina-Especies diversas	5	362	45	3 080
Anchoveta -Especies diversas	-	-	4	297
Jurel - Caballa	3	947	2	896
Jurel - Caballa-Especies diversas	3	302	2	144
Langostino	3	199	3	199
Merluza	47	4 689	55	7 558
Merluza - Jurel - Caballa	11	3 414	4	767
Merluza -Especies diversas	8	867	8	817
Sardina - Jurel - Caballa	2	210	-	-
Sardina	5	626	6	726
Anchoveta	26	3 403	47	5 396
Especies Diversas (Consumo Humano Directo)	46	3 405	19	1 771

Fuente: Ministerio de la Producción - Oficina General de Tecnología de la Información y Estadística.

## 13.32 ESTABLECIMIENTOS INDUSTRIALES PESQUEROS, CON LICENCIA DE OPERACIÓN, SEGÚN DEPARTAMENTO, 2008

Departamento	Rubro	Capacidad Instalada	Número de Establecimientos
Total			328
	Curado (t/Mes)	2 864	15
	Congelado (t/Día)	5 120	104
	Harina (t/Hora)	9 205	115
	Conservas (Caja/Turno)	124 213	67
	Sistema Tratamiento Residuo (t/Hora)	171	27
Tumbes	Congelado (t/Día)	189	5
Piura	Curado (t/Mes)	150	1
	Congelado (t/Día)	2 574	46
	Harina (t/Hora)	752	11
	Conservas (Caja/Turno)	22 600	11
	Sistema Tratamiento Residuo (t/Hora)	91	13
Lambayeque - La Libertad	Congelado (t/Día)	80	1
	Harina (t/Hora)	1 091	11
	Conservas (Caja/Turno)	428	1
Ancash	Curado (t/Mes)	26	1
	Congelado (t/Día)	529	7
	Harina (t/Hora)	2 901	40
	Conservas (Caja/Turno)	78 998	29
	Sistema Tratamiento Residuo (t/Hora)	41	6
Lima - Junín	Curado (t/Mes)	641	4
	Congelado (t/Día)	1 283	21
	Harina (t/Hora)	1 937	25
	Conservas (Caja/Turno)	11 411	14
	Sistema Tratamiento Residuo (t/Hora)	22	5
Ica	Curado (t/Mes)	1 431	7
	Congelado (t/Día)	38	5
	Harina (t/Hora)	1 288	15
	Conservas (Caja/Turno)	6 223	6
	Sistema Tratamiento Residuo (t/Hora)	10	2
Arequipa - Moquegua - Tacna - Puno	Curado (t/Mes)	615	2
	Congelado (t/Día)	274	15
	Harina (t/Hora)	1 236	13
	Conservas (Caja/Turno)	4 553	6
	Sistema Tratamiento Residuo (t/Hora)	8	1
Unidades Móviles	Congelado (t/Día)	153	4

t = tonelada.

Fuente: Sociedad Nacional de Pesquería.

## F. BIOMASA DE ESPECIES PELÁGICAS

### 13.33 BIOMASA ESTIMADA DE LAS ESPECIES PELÁGICAS, 1996 - 2008

(Miles de Toneladas Métricas Brutas)

Año	Mes	Especies			
		Anchoveta	Sardina	Jurel	Caballa
1996	11 - 12	7 800	4 400	4 000	3 000
1997	04	9 590	2 477	1 244	1 094
1998	03 - 05	3 784	2 158	107 A/	971
1999	11 - 12	5 614	278 A/	662 A/	231 A/
2000	10 - 11	4 903	S.R.	1 071	67 A/
2001	02 - 04	11 200	S.R.	1 097	585
2002	10 - 11	7 434	S.R.	447	66
2003	02 - 03	7 774	S.R.	454	185
2004	02 - 03	11 296	S.R.	240	180
2005	02 - 03	12 714	S.R.	139	253
2006	02 - 04	8 015	S.R.	807	173
2007	02 - 04	8 259	S.R.	236	164
2008	02 - 04	9 840	S.R.	110	361

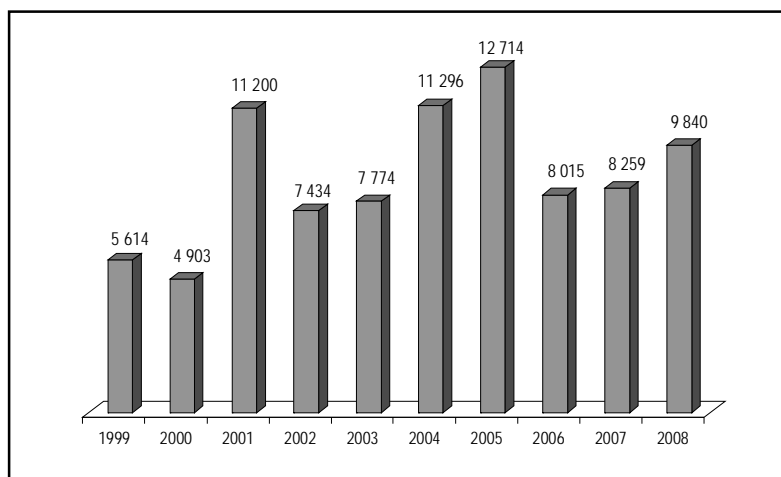
A/ Valores de Biomasa subestimada por efecto ambiental.

S.R. = Sin Registro.

Fuente: Instituto del Mar del Perú.

### BIOMASA ESTIMADA DE ANCHOVETA: 1999 - 2008

(Miles de Toneladas Métricas Brutas)



## G. DISPOSITIVOS LEGALES

## 13.34 DISPOSITIVOS LEGALES DE LA VEDA DE ANCHOVETA, 2008-2009

Resolución Ministerial	2008		
	Veda	Área	Motivo
321-2008-PRODUCE	17/01/2008	16°00'01" / 16°59' L.S.	Alto porcentaje de incidencia juvenil.
	hasta el 17-01-08	y 17°00' / 17°59' L.S.	Dentro de las 10 millas de la costa
329-2008-PRODUCE	29/01/2008	16°00'01" / 16°59' L.S.	Alto porcentaje de incidencia juvenil
	hasta el 07-02-08	y 17°00' / 17°59' L.S.	Dentro de las 10 millas de la costa
351-2008-PRODUCE	14/02/2008	16°00' L.S.	Alto porcentaje de incidencia juvenil
	hasta el 23-02-08	hasta 17°29' L.S.	
373-2008-PRODUCE	28/02/2008	16°00' / 16°59' L.S.	Alto porcentaje de incidencia juvenil
	hasta el 08-03-08	17°00'01" / 17°59' L.S.	Dentro de las 10 millas de la costa
394-2008-PRODUCE	13/03/2008	16°00' L.S.	Alto porcentaje de incidencia juvenil
	hasta el 27-03-08	hasta 16°59' L.S.	Dentro de las 10 millas de la costa
426-2008-PRODUCE	02/04/2008	16°00' L.S.	Alto porcentaje de incidencia juvenil
	hasta el 16-04-08	hasta 16°59' L.S.	
455-2008-PRODUCE	25/04/2008	06°00' / 06°59'59" L.S.	Alto porcentaje de incidencia juvenil
	hasta el 27-04-08	07°30' / 07°59'59" L.S.	Dentro de las 10 millas de la costa
468-2008-PRODUCE	A partir del 06/05/2008	Extremo norte.	Cumplimiento de cuota en la zona
		hasta 16°00' L.S.	norte-centro, recomiendan veda
491-2008-PRODUCE	23/05/2008	16°00'00" L.S.	Alto porcentaje de incidencia juvenil
	hasta el 27-05-08	hasta 16°59'59" L.S.	
525-2008-PRODUCE	07/06/2008	16°00'00" L.S.	Alto porcentaje de incidencia juvenil
	hasta el 09-06-08	hasta 16°29'59" L.S.	
568-2008-PRODUCE	27/06/2008	16°00'00" L.S.	Alto porcentaje de incidencia juvenil
	hasta el 01-07-08	hasta 16°59'59" L.S.	
542-2008-PRODUCE	A partir del 18/06/2008	Extremo norte.	Cumplimiento de cuota
		hasta 16°00' L.S.	
590-2008-PRODUCE	06/07/2008	16°00'00" / 16°59'59" L.S.	Alto porcentaje de incidencia juvenil
	hasta el 15-07-08	Al sur de 17°30'00" L.S.	Dentro de las 10 millas de la costa
605-2008-PRODUCE	19/07/2008	16°00'00" L.S. y el	Alto porcentaje de incidencia juvenil
	hasta 28-07-08	extremo sur del dominio marítimo del Perú.	Dentro de las 20 millas de la costa
622-2008-PRODUCE	Amplian suspensión	16°30' / 17°29'59" L.S.	Alto porcentaje de incidencia juvenil
651-2008-PRODUCE	02/08/2008	16°30'-16°59'59" L.S.	Alto porcentaje de incidencia juvenil
	hasta 11-08-08	17°30'00" - 17°59'59" L.S.	
817-2008-PRODUCE	A partir de 24/11/2008	Extremo norte.	Cumplimiento de cuota
		hasta 16°00' L.S.	
846-2008-PRODUCE	A partir de 13/12/2008	Extremo norte.	Cumplimiento de cuota
		hasta 16°00' L.S.	
866-2008-PRODUCE	24/12/2008	17°30'00" - 17°59'59" L.S.	Alto porcentaje de incidencia juvenil
	hasta 28-12-08		Dentro de las 30 millas de la costa

Continúa...

13.34 DISPOSITIVOS LEGALES DE LA VEDA DE ANCHOVETA, 2008-2009

Resolución Ministerial	2009		Conclusión
	Veda	Área	Motivo
872-2008-PRODUCE	01/01/2009 hasta 05-01-09	17°00' L.S. 17°59'59" L.S.	Alto porcentaje de incidencia juvenil. Dentro de las 30 millas de la costa
002-2009-PRODUCE	08/01/2009 hasta 17-01-09	16°00'00' L.S. hasta 17°59'59" L.S.	Alto porcentaje de incidencia juvenil. Dentro de las 30 millas de la costa
026-2009-PRODUCE	22/01/2009 hasta 31-01-09	16°00'00' L.S. hasta 17°59'59" L.S.	Alto porcentaje de incidencia juvenil. Dentro de las 30 millas de la costa
046-2009-PRODUCE	01/02/2009 hasta 10-02-09	16°00'00" L.S. y extremo sur del dominio marítimo del Perú	Alto porcentaje de incidencia juvenil.
069-2009-PRODUCE	14/02/2009 hasta 28-02-09	16°00'00 L.S. 17°59'59" L.S.	Alto porcentaje de incidencia juvenil.
180-2009-PRODUCE	24/04/2009 hasta 28-04-09	11°00'00" L.S. hasta 11°59'59" L.S.	Alto porcentaje de incidencia juvenil. Dentro de las 30 millas de la costa
189-2009-PRODUCE	02/05/2009 hasta 06-06-09	14°00'00" L.S. 14°59'59" L.S.	Alto porcentaje de incidencia juvenil. Dentro de las 20 millas de la costa
193-2009-PRODUCE	07/05/2009 hasta 11-05-09	11°00'00" L.S. hasta 11°29'59" L.S. 08°00'00" L.S. hasta 08°29'59" L.S.	Alto porcentaje de incidencia juvenil. Dentro de las 20 millas de la costa Alto porcentaje de incidencia juvenil. Dentro de las 30 millas de la costa
207-2009-PRODUCE	15/05/2009 hasta 24-05-09	11°30'00" L.S. hasta 11°59'59" L.S.	Alto porcentaje de incidencia juvenil. Dentro de las 40 millas de la costa
241-2009-PRODUCE	11/06/2009 hasta 20-06-09	16°00'00" L.S. hasta 17°00'00" L.S.	Alto porcentaje de incidencia juvenil.
259-2009-PRODUCE	23/06/2009 hasta 27-06-09	13°00'00" L.S. hasta 13°59'59" L.S.	Alto porcentaje de incidencia juvenil.

Fuente: Ministerio de la Producción - Oficina General de Tecnología de la Información y Estadística.

